

A6



Classic beauty with athletic traits

고전적인 아름다움 속에 내재된
역동성의 발현 Audi A6



Progress that truly moves you

Audi의 앞선 기술력을 기반으로 구현된 이 모빌리티는 전면에서부터 후면까지 모든 면에서 스포티하며 우아합니다. 프론트에서 강렬함을 전해주는 아우디 싱글프레임에서부터 리어라인을 마무리하는 디퓨저까지 모든 면에서 진보적입니다.

Exterior



A clear statement. From every angle

Audi A6 후면의 콤팩트한 트렁크 리드가 주는
스포티한 곡선미는 파워풀하고 역동적인 퍼포먼스를
떠올리기에 충분합니다.

상기 이미지는 국내 사양과 다소 차이가 있을 수 있습니다. 모델 상세 사양은 옵션/제원표를 확인하시기 바랍니다.



Intelligence, used intelligently

Audi A6의 첨단 기능을 통해 미래의 모빌리티를 미리 경험 할 수 있습니다.

어댑티브 크루즈 어시스트와 Audi 프리센스 360, 교차로 보조시스템, 사이드어시스트, 하차경고 시스템, 파크 어시스트 플러스 등과 같은 운전자 보조시스템은 효율적이고 안전한 드라이빙을 지원합니다.

Everything
can be improved





Exterior

HD Matrix LED¹ headlight with Dynamic turn signal

전면에 있는 카메라가 상대 차량과 빛을 감지하여 각도와 속도를 측정, 최적의 시야와 안전을 확보하는 하이빔 어시스트와 차량 잠금 / 해제 시 순차적으로 LED가 점등되는 웰컴 세리머니, 그리고 다이내믹 턴 시그널 방향지시등은 Audi A6 의 존재감을 드러나게 합니다.

* A6 40 TDI, A6 45 TFSI 모델의 경우 Matrix LED headlight 적용

상기 이미지는 국내 사양과 다소 차이가 있을 수 있습니다. 모델 상세 사양은 옵션/제원표를 확인하시기 바랍니다.



Exterior

Intelligent technology

Audi의 앞선 기술력의 지원을 받는 운전자는 오직 드라이빙에만 집중할 수 있습니다. 아우디 프리센스 360°, 사이드 어시스트, 파크 어시스트 플러스 등의 첨단 어시스트 기능을 통해 현재에 펼쳐진 앞선 미래를 경험할 수 있습니다.

상기 이미지는 국내 사양과 다소 차이가 있을 수 있습니다. 모델 상세 사양은 옵션/제원표를 확인하시기 바랍니다.



Exterior

Panoramic sunroof

차량의 개방감을 주는 파노라믹 선루프에는 전동식 선 블라인드가 장착되어 밝고 쾌적한 공간을 연출합니다.

상기 이미지는 국내 사양과 다소 차이가 있을 수 있습니다. 모델 상세 사양은 옵션/제원표를 확인하시기 바랍니다.

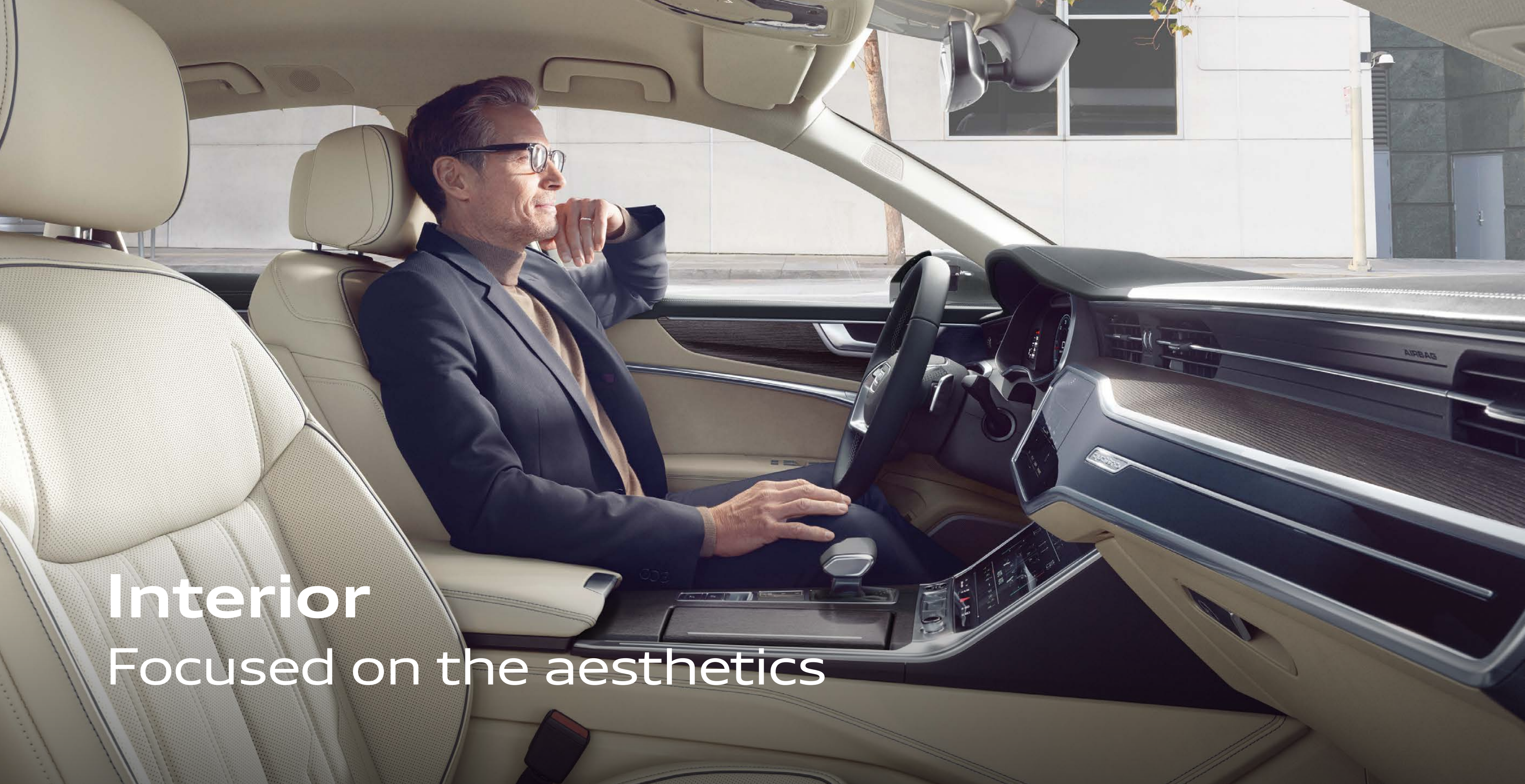


Exterior

LED tail light with Dynamic turn signal

차량 잠금 / 해제 시 순차적으로 LED가 점등되는 웰컴 세리머니와 함께 다이내믹 턴 시그널 방향지시등이 Audi A6의 존재감을 표출합니다.

상기 이미지는 국내 사양과 다소 차이가 있을 수 있습니다. 모델 상세 사양은 옵션/제원표를 확인하시기 바랍니다.



Interior
Focused on the aesthetics

Modern premium interior

더 새로워진 자유로움. 새로운 품질의 공간을 경험하십시오.

당신만의 공간에서 잠시동안 모든 것을 내려놓고 진정한 휴식을 즐기십시오. 함께한 동승객 조차도 편안함을 느낄 것 입니다.



MMI Navigation plus & MMI Touch response

미디어, 내비게이션, 에어컨 등 차량의 다양한 기능을 터치 리스폰스 기능의 모니터로 편리하게 제어 가능합니다.



Premium air package¹

이온화 기능과 에어필터를 통해 차량 내부의 공기질을 능동적으로 개선하여 쾌적한 드라이빙 컨디션을 제공합니다.



4-Zone air conditioner

좌/우측 공기 온도와 송풍량 및 방향을 개별 조절 가능하여 운전석과 조수석 및 뒷좌석 승객의 개별 온도 설정이 가능합니다.

¹ A6 45 TFSI Premium / A6 45 TFSI qu. Premium / A6 40 TDI Premium / A6 40 TDI qu. Premium 적용 사양.



Room for more

Audi A6의 넉넉한 인테리어 공간은 고급스러운 소재와 디테일한 마감을 통해 안락한 탑승감을 제공합니다.

Innovation & Technology





Innovation & Technology

Ambient light

앰비언트 라이트는 운전자가 원하는
드라이빙 무드를 다양한 컬러
셀렉션을 통해 만들어 냅니다.



Door entry light

앞좌석 문을 열면 Audi rings 로고가
지면에 투사되는 도어 엔트리 라이트는
탑승자의 안전과 스타일을 동시에
만족시켜줍니다.





Park assist plus

단지 센터콘솔의 '>>P' 버튼을 누르고 있는 것만으로 차량이 직접 스티어링, 가속페달 그리고 브레이크를 조작하여 주차를 진행하며 12개의 초음파 센서와 서라운드 뷰 카메라의 지능적 이미지 프로세싱이 이를 돕습니다.

참고 : 본 시스템은 오직 시스템 한계 내에서 작동하며, 주변 환경에 따라 시스템의 정확도가 떨어질 수 있으므로 운전자의 주의가 필요합니다.



셀레나이트 실버 에어 인테이크



셀레나이트 실버 에어 디퓨저

Advanced exterior package

상기 이미지는 국내 사양과 다소 차이가 있을 수 있습니다. 모델 상세 사양은 옵션/제원표를 확인하시기 바랍니다.



S 라인 그릴 및 범퍼



플래티늄 그레이 실버 에어 디퓨저

S line exterior package

상기 이미지는 국내 사양과 다소 차이가 있을 수 있습니다. 모델 상세 사양은 옵션/제원표를 확인하시기 바랍니다.



S 라인 블랙 그릴 및 범퍼



블랙 에어 디퓨저

Black edition

그릴, 범퍼, 윈도우 몰딩, 사이드 미러 및 리어 가니쉬의 블랙 컬러와 더불어 20인치 5-V 스포크 스타일 휠로 구성된 블랙 에디션은 Audi A6의 외관에 보다 Bold한 매력을 발산합니다.

상기 이미지는 국내 사양과 다소 차이가 있을 수 있습니다. 모델 상세 사양은 옵션/제원표를 확인하시기 바랍니다.

Matrix LED headlight



HD 매트릭스 LED 헤드라이트는 일반 LED 대비 보다 넓은 가시 범위 및 밝기를 확보해줍니다.

상기 이미지는 국내 사양과 다소 차이가 있을 수 있습니다. 모델 상세 사양은 옵션/제원표를 확인하시기 바랍니다.

LED tail light

(with Dynamic turn signal)



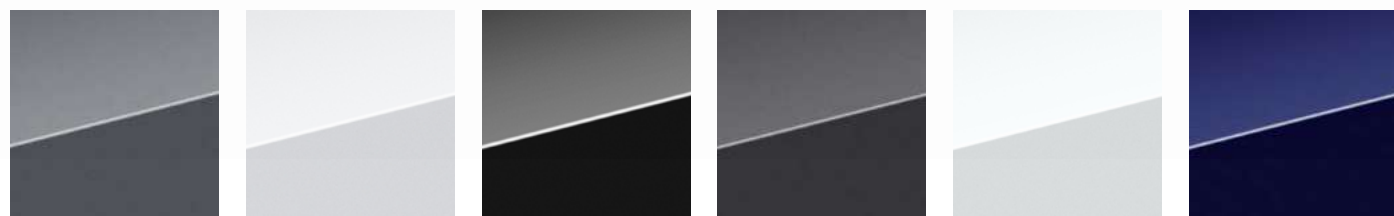
다이내믹 턴 시그널이 포함된 LED tail light는
라이트 스트립을 구성하여 역동적인 시그널을 연출합니다.

Detail & Information





18인치 10-더블 스포크 스타일 휠

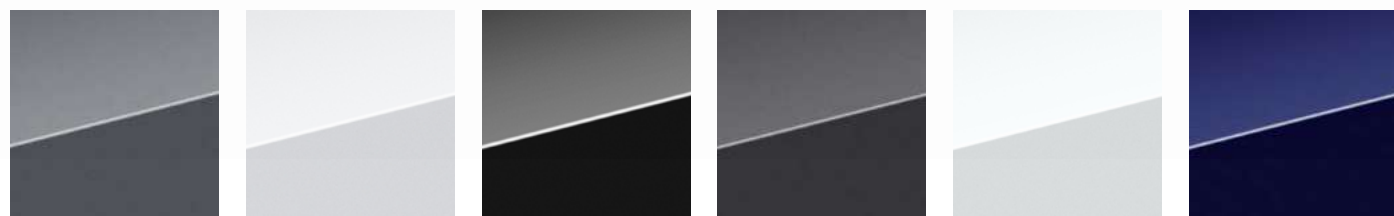


상기 이미지는 국내 사양과 다소 차이가 있을 수 있습니다. 모델 상세 사양은 옵션/제원표를 확인하시기 바랍니다.

40 TDI / 45 TFSI



19인치 5-암 스포크 스타일 휠

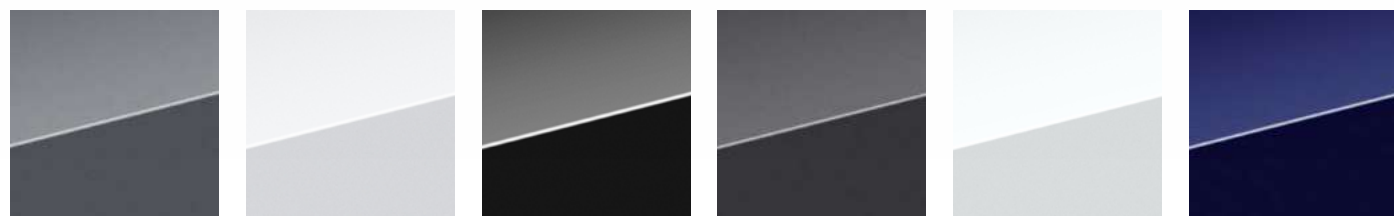


상기 이미지는 국내 사양과 다소 차이가 있을 수 있습니다. 모델 상세 사양은 옵션/제원표를 확인하시기 바랍니다.

40 TDI Pre /
45 TFSI Pre / 45 TFSI qu. Pre



20인치 5-V 스포크 스타일 휠

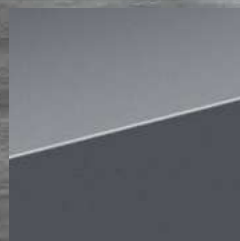


상기 이미지는 국내 사양과 다소 차이가 있을 수 있습니다. 모델 상세 사양은 옵션/제원표를 확인하시기 바랍니다.

45 TFSI Pre Black edition /
45 TFSI qu. Pre Black edition



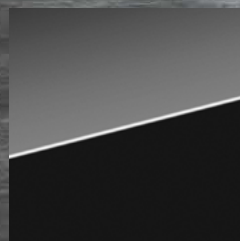
Daytona Grey, pearl effect * 40 TDI, 45 TFSI 적용



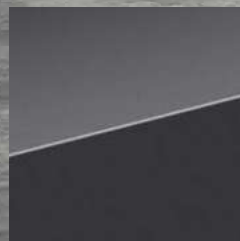
Florett Silver, metallic effect



상기 이미지는 국내 사양과 다소 차이가 있을 수 있습니다. 모델 상세 사양은 옵션/제원표를 확인하시기 바랍니다.



Mythos Black, metallic

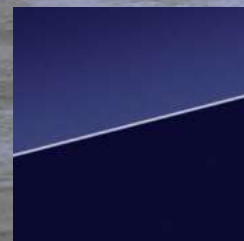


Manhattan Grey, metallic effect * 40 TDI, 45 TFSI 적용

상기 이미지는 국내 사양과 다소 차이가 있을 수 있습니다. 모델 상세 사양은 옵션/제원표를 확인하시기 바랍니다.



Glacier White, metallic



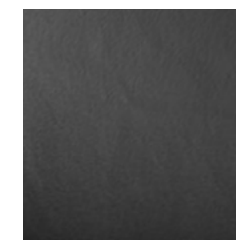
Firmament Blue, metallic

Seat



Black

40 TDI / 45 TFSI



상기 이미지는 국내 사양과 다소 차이가 있을 수 있습니다. 모델 상세 사양은 옵션/제원표를 확인하시기 바랍니다.

Seat



Pearly Beige

40 TDI / 45 TFSI



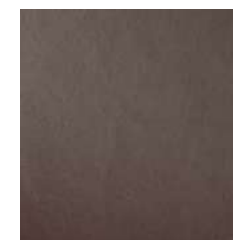
상기 이미지는 국내 사양과 다소 차이가 있을 수 있습니다. 모델 상세 사양은 옵션/제원표를 확인하시기 바랍니다.

Seat



Okapi Brown

40 TDI / 45 TFSI



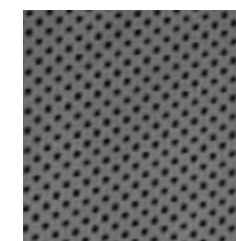
상기 이미지는 국내 사양과 다소 차이가 있을 수 있습니다. 모델 상세 사양은 옵션/제원표를 확인하시기 바랍니다.

Seat



Black

40 TDI Premium / 45 TFSI Premium / 45 TFSI quattro Premium



상기 이미지는 국내 사양과 다소 차이가 있을 수 있습니다. 모델 상세 사양은 옵션/제원표를 확인하시기 바랍니다.

Seat



Pearly Beige

40 TDI Premium / 45 TFSI Premium / 45 TFSI quattro Premium



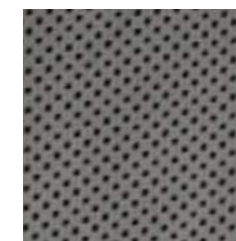
상기 이미지는 국내 사양과 다소 차이가 있을 수 있습니다. 모델 상세 사양은 옵션/제원표를 확인하시기 바랍니다.

Seat



Sard Brown

40 TDI Premium / 45 TFSI Premium / 45 TFSI quattro Premium



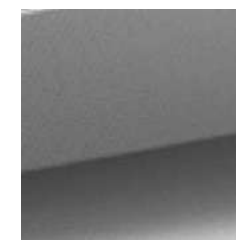
상기 이미지는 국내 사양과 다소 차이가 있을 수 있습니다. 모델 상세 사양은 옵션/제원표를 확인하시기 바랍니다.



Inlay

Aluminum Fragment Inlay

40 TDI / 45 TFSI



상기 이미지는 국내 사양과 다소 차이가 있을 수 있습니다. 모델 상세 사양은 옵션/제원표를 확인하시기 바랍니다.



Natural Linear Birch Inlay

40 TDI Premium / 45 TFSI Premium / 45 TFSI quattro Premium



상기 이미지는 국내 사양과 다소 차이가 있을 수 있습니다. 모델 상세 사양은 옵션/제원표를 확인하시기 바랍니다.

Tech data

안전한 주행 성능을 바탕으로 편안한 승차감을 전달합니다.



Detail Information

A6 40 TDI

71,000,000원

204

최고 출력
ps/3,800 - 4,200rpm

40.79

최대 토크
kg.m/1,750-3,250rpm

15.0

복합 연비 (에너지 소비 효율 등급2등급)
km/l 13.7 (도심), 17.0 (고속도로)

**A6 40 TDI
Premium**

78,100,000원

204

최고 출력
ps/3,800 - 4,200rpm

40.79

최대 토크
kg.m/1,750-3,250rpm

15.0

복합 연비 (에너지 소비 효율 등급2등급)
km/l 13.7 (도심), 17.0 (고속도로)

※ 동절기 등 외기온도 하락 시 배터리 성능 저하로 실주행 거리가 감소될 수 있습니다.

※ 가격, 제원 및 사양은 예고 없이 변경될 수 있습니다.

※ 위 연비는 표준모드에 의한 연비로서 도로상태, 운전방법, 차량적재, 정비상태 및 외기온도에 따라 실주행 연비와 차이가 있습니다.

Tech data

안전한 주행 성능을 바탕으로 편안한 승차감을 전달합니다.



Detail Information

A6 45 TFSI

72,400,000원

265

최고 출력
ps/5,250 - 6,500rpm

37.7

최대 토크
kg.m/1,600 - 4,500rpm

11.0

복합 연비 (에너지 소비 효율 등급 4등급)
km/l 9.7 (도심), 13.1 (고속도로)

**A6 45 TFSI
Premium**

79,500,000원

265

최고 출력
ps/5,250 - 6,500rpm

37.7

최대 토크
kg.m/1,600 - 4,500rpm

11.0

복합 연비 (에너지 소비 효율 등급 4등급)
km/l 9.7 (도심), 13.1 (고속도로)

**A6 45 TFSI
quattro Premium**

82,500,000원

265

최고 출력
ps/5,250 - 6,500rpm

37.7

최대 토크
kg.m/1,60 - 4,500rpm

10.7

복합 연비 (에너지 소비 효율 등급 4등급)
km/l 9.5 (도심), 12.8 (고속도로)

※ Black edition 적용시 A6 45 TFSI Premium Black edition 80,500,000원 / A6 45 TFSI quattro Premium Black edition 83,500,000원 적용.
 ※ 동절기 등 외기온도 하락 시 배터리 성능 저하로 실주행 거리가 감소될 수 있습니다.
 ※ 가격, 제원 및 사양은 예고 없이 변경될 수 있습니다.
 ※ 위 연비는 표준모드에 의한 연비로서 도로상태, 운전방법, 차량적재, 정비상태 및 외기온도에 따라 실주행 연비와 차이가 있습니다.

Exterior

Model	A6 40 TDI	A6 40 TDI Premium	A6 45 TFSI	A6 45 TFSI Premium	A6 45 TFSI qu. Premium
권장 소비자 가격	71,000,000원	78,100,000원	72,400,000원	79,500,000원*	82,500,000원*
휠	18인치 10-더블 스포크 스타일 휠	19 인치 5-암 스포크 스타일 휠	18인치 10-더블 스포크 스타일 휠	19 인치 5-암 스포크 스타일 휠	19 인치 5-암 스포크 스타일 휠
레드 캘리퍼	-	-	-	-	-
익스테리어 패키지	어드백스트 익스테리어 패키지	S 라인 익스테리어 패키지	어드백스트 익스테리어 패키지	S 라인 익스테리어 패키지	S 라인 익스테리어 패키지
사이드미러 하우징	바디 컬러	바디 컬러	바디 컬러	바디 컬러 (Black edition 적용 시 블랙 컬러)	바디 컬러 (Black edition 적용 시 블랙 컬러)
헤드라이트	Matrix LED 헤드라이트	HD Matrix LED 헤드라이트 (다이내믹 턴 시그널)	Matrix LED 헤드라이트	HD Matrix LED 헤드라이트 (다이내믹 턴 시그널)	HD Matrix LED 헤드라이트 (다이내믹 턴 시그널)
테일라이트	LED 테일라이트 (다이내믹 턴 시그널)	LED 테일라이트 (다이내믹 턴 시그널)	LED 테일라이트 (다이내믹 턴 시그널)	LED 테일라이트 (다이내믹 턴 시그널)	LED 테일라이트 (다이내믹 턴 시그널)
하이빔 어시스턴트	●	●	●	●	●
헤드라이트 워셔	●	●	●	●	●
파노라믹 선루프	●	●	●	●	●
어쿠스틱 글라스	-	-	-	-	-
클라이메이트 글라스	-	-	-	-	-
어댑티브 윈드실드 와이퍼	-	-	-	-	-

※ Black edition 적용 시 A6 45 TFSI Premium Black edition 80,500,000원 / A6 45 TFSI quattro Premium Black edition 83,500,000원 적용.
 ※ 상기 제원 및 사양은 표준 사양으로 일부 재고 모델은 상이한 사항이 있을 수 있으므로 보다 정확한 사양은 아우디 공식 딜러에게 문의 바랍니다.
 ※ 제원 및 사양은 제품의 성능 향상을 위하여 예고 없이 변경될 수 있습니다. ※ 위 연비는 표준모드에 의한 연비로서 도로상태, 운전방법, 차량적재, 정비상태 및 외기온도에 따라 실주행 연비와 차이가 있습니다.
 ※ 상기 가격은 예고 없이 변경될 수 있으며, 제시된 가격은 권장 가격일 뿐 옵션에 따라 상이할 수 있습니다. ※ 본 가격표에 기재된 차량 및 사양의 가격은 권장소비자가격으로, 실제 판매 가격과 상이할 수 있습니다. 정확한 판매 가격은 아우디 공식 딜러에게 문의하시기 바랍니다.

Interior

Model	A6 40 TDI	A6 40 TDI Premium	A6 45 TFSI	A6 45 TFSI Premium	A6 45 TFSI qu. Premium
인레이	알루미늄 프래그먼트	내추럴 리니어 버치	알루미늄 프래그먼트	내추럴 리니어 버치	내추럴 리니어 버치
블랙 헤드라이닝	-	●	-	●	●
스티어링 휠	3-스포크 (시프트 패들 포함)	더블 스포크 (시프트 패들 포함)	3-스포크 (시프트 패들 포함)	더블 스포크 (시프트 패들 포함)	더블 스포크 (시프트 패들 포함)
스티어링 휠 열선	●	●	●	●	●
전동식 스티어링 휠 컬럼	●	●	●	●	●
시트	일반 시트	컴포트 시트	일반 시트	컴포트 시트	컴포트 시트
가족 시트	●	● (발코나)	●	● (발코나)	● (발코나)
가족 패키지	대쉬보드 상단, 솔더	대쉬보드 상단, 솔더	대쉬보드 상단, 솔더	대쉬보드 상단, 솔더	대쉬보드 상단, 솔더
인테리어 알루미늄 버튼	-	●	-	●	●
전동 시트	앞좌석 (운전석 메모리 기능 포함)	앞좌석 (앞좌석 메모리 기능 포함)	앞좌석 (운전석 메모리 기능 포함)	앞좌석 (앞좌석 메모리 기능 포함)	앞좌석 (앞좌석 메모리 기능 포함)
열선 시트	앞좌석 / 뒷좌석	앞좌석 / 뒷좌석	앞좌석 / 뒷좌석	앞좌석 / 뒷좌석	앞좌석 / 뒷좌석
통풍 시트	앞좌석	앞좌석	앞좌석	앞좌석	앞좌석
마사지 시트	-	-	-	-	-
뒷좌석 폴딩 시트	●	●	●	●	●
요추지지대	●	●	●	●	●
ISOFIX (유아용 시트 고정 장치)	●	●	●	●	●
프론트 암레스트	●	●	●	●	●
앰비언트 라이트	멀티 컬러	멀티 컬러	멀티 컬러	멀티 컬러	멀티 컬러
도어 엔트리 라이트	앞좌석	앞좌석	앞좌석	앞좌석	앞좌석

※ 상기 제원 및 사양은 표준 사양으로 일부 재고 모델은 상이한 사양이 있을 수 있으므로 보다 정확한 사양은 아우디 공식 딜러에게 문의바랍니다.
 ※ 제원 및 사양은 제품의 성능 향상을 위하여 예고 없이 변경될 수 있습니다. ※ 위 연비는 표준모드에 의한 연비로서 도로상태, 운전방법, 차량적재, 정비상태 및 외기온도에 따라 실주행 연비와 차이가 있습니다.
 ※ 상기 가격은 예고 없이 변경될 수 있으며, 제시된 가격은 권장 가격일 뿐 옵션에 따라 상이할 수 있습니다. ※ 본 가격표에 기재된 차량 및 사양의 가격은 권장소비자가격으로, 실제 판매 가격과 상이할 수 있습니다. 정확한 판매 가격은 아우디 공식 딜러에게 문의하시기 바랍니다.

Assistant & Digital

Model	A6 40 TDI	A6 40 TDI Premium	A6 45 TFSI	A6 45 TFSI Premium	A6 45 TFSI qu. Premium	
Assistant System	주차 보조시스템	전/후방 서라운드 뷰 디스플레이	전/후방 서라운드 뷰 디스플레이	전/후방 서라운드 뷰 디스플레이	전/후방 서라운드 뷰 디스플레이	
	후방 카메라	360° 카메라	360° 카메라	360° 카메라	360° 카메라	
	어댑티브 크루즈 어시스트	●	●	●	●	●
	사이드 어시스트	●	●	●	●	●
	파크 어시스트 플러스	●	●	●	●	●
	프리센스 360°	●	●	●	●	●
	교차로 보조 시스템	●	●	●	●	●
	하자 경고 시스템	●	●	●	●	●
	헤드업 디스플레이	●	●	●	●	●
	MMI 내비게이션 플러스	●	●	●	●	●
Infotainment	인스트루먼트 패널	버추얼 콕핏 플러스 (12.3인치)	버추얼 콕핏 플러스 (12.3인치)	버추얼 콕핏 플러스 (12.3인치)	버추얼 콕핏 플러스 (12.3인치)	
	컨트롤 디스플레이	MMI 터치 리스폰스 (듀얼 터치 스크린)	MMI 터치 리스폰스 (듀얼 터치 스크린)	MMI 터치 리스폰스 (듀얼 터치 스크린)	MMI 터치 리스폰스 (듀얼 터치 스크린)	
	햅틱 피드백	●	●	●	●	●
	사운드 시스템	아우디 사운드 시스템 (6채널, 10 스피커, 180 와트)	아우디 사운드 시스템 (6채널, 10 스피커, 180 와트)	아우디 사운드 시스템 (6채널, 10 스피커, 180 와트)	아우디 사운드 시스템 (6채널, 10 스피커, 180 와트)	아우디 사운드 시스템 (6채널, 10 스피커, 180 와트)
	보이스 컨트롤	●	●	●	●	●
	블루투스	●	●	●	●	●
	무선충전	●	●	●	●	●
	USB 포트	앞/뒷좌석	앞/뒷좌석	앞/뒷좌석	앞/뒷좌석	앞/뒷좌석
	아우디 스마트폰 인터페이스	●	●	●	●	●
	아우디 커넥트	●	●	●	●	●

※ 상기 제원 및 사양은 표준 사양으로 일부 재고 모델은 상이한 사양이 있을 수 있으므로 보다 정확한 사양은 아우디 공식 딜러에게 문의 바랍니다.
 ※ 제원 및 사양은 제품의 성능 향상을 위하여 예고 없이 변경될 수 있습니다. ※ 위 연비는 표준모드에 의한 연비로서 도로상태, 운전방법, 차량적재, 정비상태 및 외기온도에 따라 실주행 연비와 차이가 있습니다.
 ※ 상기 가격은 예고 없이 변경될 수 있으며, 제시된 가격은 권장 가격일 뿐 옵션에 따라 상이할 수 있습니다. ※ 본 가격표에 기재된 차량 및 사양의 가격은 권장소비자가격으로, 실제 판매 가격과 상이할 수 있습니다. 정확한 판매 가격은 아우디 공식 딜러에게 문의하시기 바랍니다.

Comfort

Model	A6 40 TDI	A6 40 TDI Premium	A6 45 TFSI	A6 45 TFSI Premium	A6 45 TFSI qu. Premium		
Comfort	엔진 Start & Stop 버튼	●	●	●	●	●	
	컴포트 키	●	●	●	●	●	
	소프트 도어 클로징	-	-	-	-	-	
	전동식 트렁크	클로징 및 킥 모션 포함	클로징 및 킥 모션 포함	클로징 및 킥 모션 포함	클로징 및 킥 모션 포함	클로징 및 킥 모션 포함	
	스토리지 패키지	●	●	●	●	●	
	눈부심 방지 룸미러	●	●	●	●	●	
	전동식 사이드 미러	● (폴딩, 메모리, 열선 및 눈부심 방지 기능 포함)	● (폴딩, 메모리, 열선 및 눈부심 방지 기능 포함)	● (폴딩, 메모리, 열선 및 눈부심 방지 기능 포함)	● (폴딩, 메모리, 열선 및 눈부심 방지 기능 포함)	● (폴딩, 메모리, 열선 및 눈부심 방지 기능 포함)	
	자동 에어컨	4-zone	4-zone	4-zone	4-zone	4-zone	
	스모커 패키지	●	●	●	●	●	
	프리미엄 에어 패키지	-	● (방향제 미적용)	-	● (방향제 미적용)	● (방향제 미적용)	
	Technology & Safety	아우디 드라이브 선택	●	●	●	●	●
		UTR ¹ (Univeral traffic recorder)	●	●	●	●	●
		ETC (태양광 충전 하이패스)	●	●	●	●	●
		서스펜션	일반	일반	일반	일반	일반
프로그레시브 스티어링		●	●	●	●	●	
전자식 주차 브레이크		●	●	●	●	●	
운전석 및 동반석 전면 에어백		●	●	●	●	●	
운전석 및 동반석 측면 에어백		●	●	●	●	●	
운전석 및 동반석 헤드레벨 커튼형 에어백		●	●	●	●	●	
뒷좌석 측면 에어백		●	●	●	●	●	
비상삼각대		●	●	●	●	●	
툴 키트		●	●	●	●	●	
도난 방지 알람		●	●	●	●	●	
타이어 압력 모니터링 디스플레이		●	●	●	●	●	

¹ UTR (Univeral traffic recorder)는 Audi 순정 약세사리 제품으로 국내에서 "차량용 블랙박스"라고 용어로 통칭되는 차량용 영상 기록장치 (event data recorder)입니다.
 ※ 상기 제원 및 사양은 표준 사양으로 일부 재고 모델은 상이한 사항이 있을 수 있으므로 보다 정확한 사양은 아우디 공식 딜러에게 문의 바랍니다.
 ※ 제원 및 사양은 제품의 성능 향상을 위하여 예고 없이 변경될 수 있습니다. ※ 위 연비는 표준모드에 의한 연비로서 도로상태, 운전방법, 차량적재, 정비상태 및 외기온도에 따라 실주행 연비와 차이가 있습니다.
 ※ 상기 가격은 예고 없이 변경될 수 있으며, 제시된 가격은 권장 가격일 뿐 옵션에 따라 상이할 수 있습니다. ※ 본 가격표에 기재된 차량 및 사양의 가격은 권장소비자가격으로, 실제 판매 가격과 상이할 수 있습니다. 정확한 판매 가격은 아우디 공식 딜러에게 문의하시기 바랍니다.

Body /
Transmission

Model	A6 40 TDI	A6 40 TDI Premium	A6 45 TFSI	A6 45 TFSI Premium	A6 45 TFSI qu. Premium
전장/전폭/전고(mm) Length/Width/Height	4,940 / 1,885 / 1,460	4,950 / 1,885 / 1,460	4,940 / 1,885 / 1,460	4,950 / 1,885 / 1,450	4,950 / 1,885 / 1,460
차체 Body					
휠베이스(mm) Wheel base	2,924	2,924	2,925	2,925	2,925
윤거 전/후(mm) Track at fr./re.	1,626 / 1,621	1,626 / 1,621	1,626 / 1,621	1,624 / 1,619	1,624 / 1,619
구동방식 Type of drive	전륜구동	전륜구동	전륜구동	전륜구동	상시 사륜구동
변속기 Gear box type	7단 S tronic 자동변속기	7단 S tronic 자동변속기	7단 S tronic 자동변속기	7단 S tronic 자동변속기	7단 S tronic 자동변속기
구동방식 / 변속기 Drive/ Transmission					
기어비(1-7) Gear ratio	3.188/2.190/1.517/ 1.057/0.738/0.508/ 0.386/1.897	3.188/2.190/1.517/ 1.057/0.738/0.508/ 0.386/1.897	3.188/2.190/1.517/ 1.057/0.738/0.508/ 0.386/2.750	3.188/2.190/ 1.517/ 1.057/0.738/0.508/ 0.386/2.750	3.188/2.190/1.517/ 1.057/0.738/0.508/ 0.386/2.750
최종감속비 Final drive ratio	2.800	2.800	2.800	2.800	2.800
공차중량(kg) Unloading weight	1,765	1,765	1,740	1,740	1,795
중량/용량 Weight/ Capacities					
연료탱크(L) Fuel tank capacity	63	63	73	73	73
트렁크 용량(L) Luggage capacity	530	530	530	530	530

※ 제원 및 사양은 제품의 성능 향상을 위하여 예고 없이 변경될 수 있습니다.

Engine / Motor

Model	A6 40 TDI	A6 40 TDI Premium	A6 45 TFSI	A6 45 TFSI Premium	A6 45 TFSI qu. Premium	
엔진 Engine	엔진형식 Engine type	직렬 4기통 디젤 직분사 터보차저 (TDI) 엔진	직렬 4기통 디젤 직분사 터보차저 (TDI) 엔진	직렬 4기통 가솔린 직분사 터보차저 (TFSI) 엔진	직렬 4기통 가솔린 직분사 터보차저 (TFSI) 엔진	
	엔진 배기량(cc) Displacement	1,968	1,968	1,984	1,984 cc	
	보어 X 스트로크 (mm) Bore x stroke	81.0 x 95.5	81.0 x 95.5	82.5 x 92.8	82.5 x 92.8	
	압축비 compression	15.5	15.5	9.6	9.6	
	최고 출력(마력/rpm) Max. power output	204 / 3,800 - 4,200	204 / 3,800 - 4,200	265 / 5,250 - 6,500	265 / 5,250 - 6,500	
	최대 토크(kg.m/rpm) Max. torque	40.79 / 1,750 - 3,250	40.79 / 1,750 - 3,250	37.7 / 1,600 - 4,500	37.7 / 1,600 - 4,500	
	최고 속도(km/h) Maximum speed	246 (안전 제한 속도)	246 (안전 제한 속도)	210 (안전 제한 속도)	210 (안전 제한 속도)	
동력성능 / 연료소모율 Performance/ Consumption	가속 성능 0-100km/h(초) Acceleration	7.9	7.9	6.8	6.8	
	연비(km/l)* Fuel consumption	15.0 (에너지 소비 효율 등급 2등급/복합), 13.7 (도심), 17.0 (고속도로)	15.0 (에너지 소비 효율 등급 2등급/복합), 13.7 (도심), 17.0 (고속도로)	11.0 (에너지 소비 효율 등급 4등급/복합), 9.7 (도심), 13.1 (고속도로)	11.0 (에너지 소비 효율 등급 4등급/복합), 9.7 (도심), 13.1 (고속도로)	10.7 (에너지 소비 효율 등급 4등급/복합), 9.5 (도심), 12.8 (고속도로)
	CO2 배출량(g/km)* CO2 emission	126	126	154	154	

※ 위 연비는 표준모드에 의한 연비로서 도로상태, 운전방법, 차량적재, 정비상태 및 외기온도에 따라 실주행연비와 차이가 있습니다.

※ 제원 및 사양은 제품의 성능 향상을 위하여 예고 없이 변경될 수 있습니다.

Wheels / Tyres

Model		A6 40 TDI		A6 40 TDI Premium		A6 45 TFSI		A6 45 TFSI Premium		A6 45 TFSI Premium Black edition		A6 45 TFSI qu. Premium		A6 45 TFSI qu. Premium Black edition	
휠/타이어 Wheels/Tyres	휠 Wheels	18인치 10-더블 스포크 스타일 휠		19인치 5-암 스포크 스타일 휠		18인치 10-더블 스포크 스타일 휠		19인치 5-암 스포크 스타일 휠		20인치 5-V 스포크 스타일 휠		19인치 5-암 스포크 스타일 휠		20인치 5-V 스포크 스타일 휠	
	타이어 Tyres	225 / 55 R18		245 / 45 R19		225 / 55 R18		245 / 45 R19		255/40 R20		245 / 45 R19		255/40 R20	
Model		A6 40 TDI / A6 45 TFSI				A6 40 TDI Premium / A6 45 TFSI Premium / A6 45 TFSI qu. Premium				A6 45 TFSI Premium Black edition / A6 45 TFSI qu. Premium Black edition					
제조사 Manufacturer		Bridgestone	Michelin	Pirelli	Continental	Bridgestone	Michelin	Pirelli	Continental	Bridgestone	Michelin	Pirelli	Continental		
타이어 모델 Model		Turanza T005	Primacy 4 A01	Cinturato P7	ECOCONTACT 6	Turanza T005	Pilot Sport 4	Premium Contact 6	P Zero	Turanza T005	Pilot Sport 4	P Zero	Sports Contact 6 A0		
타이어 사이즈 Tyres size		225 / 55 R18 102Y XL				245 / 45 R19 102Y XL				255 / 40 R20 101Y XL					
젖은 노면 제동력지수 등급 Wet grip grade		1	2	1	1	1	2	1	1	1	2	1	1		
회전저항계수 등급 Tire energy efficiency		2	2	2	2	2	4	2	2	3	4	3	3		

※ 제원 및 사양은 제품의 성능 향상을 위하여 예고 없이 변경될 수 있습니다.

Dimensions

Weight / Capacities

A6 40 TDI / A6 40 TDI Premium
1,765 kg

공차중량
Unloading weight A6 45 TFSI / A6 45 TFSI Premium
1,740 kg

A6 45 TFSI quattro Premium
1,795 kg

A6 40 TDI / A6 40 TDI Premium
530L

트렁크 용량 (L)
Luggage capacity A6 45 TFSI / A6 45 TFSI Premium /
A6 45 TFSI quattro Premium
530L

Tyres

255 / 40 R20

타이어
Tyres 245 / 45 R19

225 / 55 R18

Height 전고
1,460(1,450³) mm



Track at fr. 윤거 전 1,626(1,624^{3,4}) mm

Width 전폭 1,885 mm



Track at re. 윤거 후 1,621(1,619^{1,3,4}) mm



Wheel base 축간거리 2,924(2,927¹,2,925^{2,3,4}) mm

Length 전장 4,940(4,950^{1,3,4}) mm

¹ A6 40 TDI Premium, ² A6 45 TFSI, ³ A6 45 TFSI Premium, ⁴ A6 45 TFSI qu. Premium 제원.

Audi Connect | Vorsprung connects.

Audi Connect는 2012년부터 유럽의 주요 국가 및 미국을 시작으로 현재 총 28개 국가에서 안정적으로 제공중인 서비스입니다. 아우디가 추구하는 혁신 기술 중 대표적인 것으로 차량의 디지털화를 통해 고객의 주행에 최적화된 환경을 제공하는 것을 목표로 합니다. 또한 통신이 가능한 장비를 차량에 장착하여 차량-운전자-네트워크의 연결을 통해 운전자에게 편의, 안전 등의 부가적인 서비스를 제공합니다.

myCarmanager

* myCarmanager 서비스는 차량 등록 후 3년간 무상 제공되며, 추후 서비스 라이선스 연장을 원하실 경우 딜러사를 통해 연장 패키지 구매가 가능합니다. Audi Connect 서비스의 구체적인 내용과 범위는 기술적 개선 및 제품의 성능 향상을 위하여 예고없이 변경, 제한 또는 중단될 수 있습니다. 자세한 사항은 가까운 딜러사에게 문의 바랍니다.



차량 찾기

스마트폰에 설치된 myAudi App을 통해, 지도상에 현재 본인 차량의 위치를 확인 가능합니다.

* 야외 주차 시에 사용 가능



차량 상태 리포트

주행거리, 경고등, 점검정보 등의 차량 정보를 확인 가능하며 차량도어, 창문 및 트렁크의 잠금상태를 확인 가능합니다.



알람 서비스 (지오펜스, 속도, 발렛)

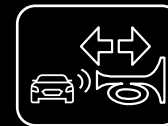
아래와 같은 3가지 조건으로 지정된 범위를 벗어나 차량이 운행될 시 스마트폰을 통해 알람을 전송합니다.

- 1 지오펜스 : 특정 거리범위를 벗어날 때
- 2 속도 : 특정 속도 이상 운행될 시
- 3 발렛 : 특정 거리범위 혹은 속도를 벗어날 시



원격제어 (도어)

스마트폰에 설치된 myAudi App으로 차량 도어를 쉽게 개폐 가능합니다.

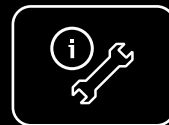


원격제어 (경적 및 라이트)

원격으로 경적 및 라이트를 작동하여 어둡거나 시끄러운 주차장에서 차량의 위치를 쉽게 확인 가능합니다.

myService

* myService 서비스는 차량 등록 후 10년간 무상 제공됩니다. Audi Connect 서비스의 구체적인 내용과 범위는 기술적 개선 및 제품의 성능 향상을 위하여 예고없이 변경, 제한 또는 중단될 수 있습니다. 자세한 사항은 가까운 딜러사에게 문의 바랍니다.



긴급출동 (B-call)

차량 이상 관련 문의 혹은 견 의 서비스 필요 시, 긴급출동 버튼을 눌러 서비스 요청이 가능합니다.

* 아우디 고객지원센터로 연결



긴급통화 (자동 및 수동)

사고 발생 시 콜이 자동으로 연결되어 사고 위치 등 구조에 필요한 데이터가 아우디 사고전담 콜 센터로 전달됩니다. 또한 필요한 지원을 제공합니다. 콜은 수동으로도 연결 가능합니다.



아우디 서비스 지원

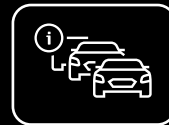
서비스센터를 사전 설정하여 서비스를 활성화하면 해당 아우디 서비스센터로 차량 정보를 전달해주며, 필요한 서비스를 인지한 서비스 어드바이저가 고객에게 연락하여 서비스 예약이 가능한 날짜를 제시해줍니다.

Audi Connect | Vorsprung connects.

Audi Connect는 2012년부터 유럽의 주요 국가 및 미국을 시작으로 현재 총 28개 국가에서 안정적으로 제공중인 서비스입니다. 아우디가 추구하는 혁신 기술 중 대표적인 것으로 차량의 디지털화를 통해 고객의 주행에 최적화된 환경을 제공하는 것을 목표로 합니다. 또한 통신이 가능한 장비를 차량에 장착하여 차량-운전자-네트워크의 연결을 통해 운전자에게 편의, 안전 등의 부가적인 서비스를 제공합니다.

myRoute

* myRoute 서비스는 차량 등록 후 3년간 무상 제공되며, 추후 서비스 라이선스 연장을 원하실 경우 딜러사를 통해 연장 패키지 구매가 가능합니다.
Audi Connect 서비스의 구체적인 내용과 범위는 기술적 개선 및 제품의 성능 향상을 위하여 예고없이 변경, 제한 또는 중단될 수 있습니다.
자세한 사항은 가까운 딜러사에게 문의 바랍니다.



온라인 교통 정보

Audi Connect 탑재 모델의 경우 온라인 교통 정보가 온라인을 통해서 좀 더 빠른 주기로 업데이트 됩니다.



온라인 경로계산

내비게이션 내 목적지까지의 경로 계산이 온라인을 이용한 경로 계산으로 좀 더 정교화 되었습니다.



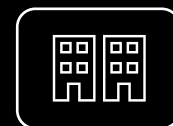
위성지도

내비게이션 사용 시 일반지도를 위성지도로 전환하여 사용 가능합니다.



온라인 POI / 구글 POI

차량 내장 내비게이션에 있는 POI 정보뿐만 아니라 온라인 데이터베이스를 통한 POI 정보 검색도 가능하여 목적지 검색이 더 편리해졌습니다.



3D지도

특정 설정에서 내비게이션 내 지도 화면을 상세 3D 모델링이된 거리 화면으로 볼 수 있습니다.



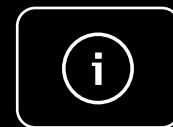
목적지 사전 입력

스마트폰 내 myAudi App을 사용하여 차량으로 도착하기 전 목적지 사전 설정이 가능합니다.



자연어 인식 기능

온라인 음성 분석을 통해 자연어로 명령어를 실행할 수 있습니다.



세부 POI 정보

내비게이션 내 목적지 검색 시 주차장, 주유소에 대한 상세 정보를 제공합니다.

myAudi App



스마트폰을 통해 편리하게 차량의 정보를 확인하고 원격으로 제어할 수 있습니다.

myAudi App을 이용하면 차량의 도어 닫힘 상태, 점검정보 등 차량의 상태도 확인할 수 있고, 차량의 위치를 확인하거나 차량의 도어를 열고 닫을 수 있습니다.

myAudi 포털 및 myAudi App은 Audi Connect 장착 차량의 구매고객에 한하여 딜러사를 통하여 가입이 가능합니다. 추후 App Store나 Google Play Store™에서 무료로 다운로드 하실 수 있습니다.

* 아우디 커넥트 서비스는 아우디 커넥트 옵션이 장착된 모델에 한하여 제공되며, 제공되는 서비스의 종류는 해당 모델에 따라 상이합니다. 자세한 사항은 가까운 딜러사에 문의 바랍니다.

myAudiworld 앱이란? myAudiworld

신차 정보 조회부터 보유 차량 관리까지, myAudiworld 앱은 고객에게 필요한 모든 서비스를 제공합니다.

내 아우디 차량 정보, 온라인 서비스 예약, 영상 매뉴얼 등 다양한 서비스를 이용할 수 있습니다.



아우디 전차종 차량 정보

한눈에 보이는 차량 비교부터 카탈로그 다운로드, 차량 보유 전시장까지 아우디 모델에 대한 모든 정보를 만나보세요.



맞춤형 프로모션 정보 제공

내 차량에 해당되거나 내가 지정한 서비스 센터에서 진행되는 프로모션 정보를 앱 푸시 메시지로 받아볼 수 있습니다.



보유차량 상세정보 제공

- 정비 예약일, 다음 점검 예정일, 쿠폰 만료일, 리콜 안내 등 고객 맞춤형 정보를 제공합니다.
- 내 차량에 해당하는 영상 매뉴얼을 확인할 수 있습니다.



실시간 온라인 예약

- 실시간 예약 가능한 일정을 확인, 언제 어디서든 손쉽게 서비스 예약이 가능합니다.
- 입력하는 점검 요청 내용에 따라 예상되는 정비 소요 시간 정보를 제공합니다.
- 서비스캠 기능을 통해 서비스 센터에서 전송된 영상을 확인, 모바일에서 수리 작업을 승인할 수 있습니다.



앱스토어용



플레이스토어용

More exclusive

Audi exclusive order

나만의 독보적인 스타일을 아우디 익스클루시브를 통해 완성할 수 있습니다.
보다 개성 넘치고 다양한 외장 컬러와 아우디만의 고급 가죽 패키지, 스티치 등의 조합으로
진정한 프리미엄 럭셔리 매력의 경험을 경험해 보십시오.

※ 아우디 익스클루시브는 모델별로 그 범위가 상이할 수 있습니다. ※ 아우디 익스클루시브에 대한 보다 자세한 문의는 아우디 공식 딜러와 상의하세요.





Audi Warranty

5 years or 150,000 km

아우디는 고객이 구입하신 차량의 Warranty 서비스 조건에 따라 최대 5년 또는 15만 km 보증 기간 동안 해당되는 보증 부품을 무상으로 수리 또는 교환하여 드립니다. 아우디 Warranty 서비스와 함께 언제나 즐겁고 안전한 드라이빙을 즐기시기 바랍니다.

- * 본 서비스는 2021년형 모델부터 적용됩니다.
- * 본 서비스는 기간 혹은 주행거리 중 선도래 시 종료됩니다.
- * 자세한 조건과 혜택 내용은 아우디 공식 딜러에게 문의하시거나 차량에 비치된 Audi Warranty 책자를 참고하시기 바랍니다.

A6



연비는 표준모드에 의한 연비로서 도로상태·운전방법·차량적재·정비상태 및 외기온도에 따라 실주행 연비와 차이가 있습니다. 제원 및 사양은 제품의 성능 향상을 위하여 예고없이 변경될 수 있습니다. 본 카탈로그에 표기된 제품색상은 실제 색상과 다소 차이가 있을 수 있으며 차종에 따라 미적용 될 수 있습니다. 본 카탈로그에 수록된 사진에는 선택사양 및 국내 미적용 사양이 적용된 경우가 있으므로 차량 구입 전 반드시 확인하시기 바랍니다. 본 사양은 인증용 차량의 제원이므로 실제 구입하신 차와 사양 및 제원에서 차이가 날 수 있으며, 제품 개선을 위해 사전에 예고없이 변경될 수 있습니다. 가까운 전시장에서 차량에 대한 최신 정보를 문의하시기 바랍니다. www.audi.co.kr

상기 이미지는 국내 사양과 다소 차이가 있을 수 있습니다. 모델 상세 사양은 옵션/제원표를 확인하시기 바랍니다.