

# Q8 e-tron



# Electric. Among other wonderful things.

Audi e-tron은 아우디 최초의  
순수 전기차로서의 선구자 역할을 마쳤습니다.  
이제, 아우디의 모델 포트폴리오에  
"Audi Q8 e-tron"이라는 이름으로  
그 자리를 대신하겠습니다.



## Faster progress

Audi Q8 e-tron의 진보의 시작은 배터리입니다.

충전 용량의 증가와 더불어 향상된 충전성능은 단 한번의 충전으로 최대 368km<sup>1</sup>를 주행할 수 있습니다.

<sup>1</sup> Audi Q8 55 e-tron quattro premium (복합 주행)기준

# Electric. Among other wonderful things.

Audi e-tron은 아우디 최초의  
순수 전기차로서의 선구자 역할을 마쳤습니다.  
이제, 아우디의 모델 포트폴리오에  
"Audi Q8 e-tron"이라는 이름으로  
그 자리를 대신하겠습니다.



## Triple driving pleasure

Audi SQ8 Sportback e-tron은 3개의 전기모터를 통해 더욱 강렬한 퍼포먼스를 발휘합니다.  
멈춰있던 SQ8 Sportback e-tron이 시속 100km까지 도달하기 위해 필요한 시간은 단, 4.5초입니다.

Q8 e-tron



# Electrifying at first glance

Audi Q8 e-tron의 첫인상은  
싱글프레임 프로젝션 라이트로 강조되는  
전면부에서 부터 남다른 매력을 발산합니다.  
그릴을 감싸고 있는 마스크는 기존 e-tron보다  
더 강렬한 인상을 각인시킵니다.





## Electrifying at first glance

심미적인 아름다움과 효율적인 에너지 활용의 접점을 찾는것은 어렵지만 즐거운 여정입니다.

Audi Q8 e-tron의 측면 라인은 바로 이러한 여정의 끝에서 완성된 결과물입니다.

탑승객의 안락함과 공간의 유용성 그리고 효율성까지 만족시키는 다재다능한 매력을 외관에서부터 느낄 수 있습니다.



# Q8 Sportback e-tron

상기 이미지는 국내 사양과 다소 차이가 있을 수 있습니다. 모델 상세 사양은 옵션/제원표를 확인하시기 바랍니다.



## Electrifying coupé form

Audi Q8 Sportback e-tron은 SUV의 넓은 공간 활용도와 4도어 쿠페의 우아함이 공존합니다.

콰트로 아키텍처에 기반하여 볼드한 매력을 발산하는 솔더 라인과 유려한 곡선으로 마무리 되는 루프라인은 쿠페의 감성을 가진 SUV라는 표현을 그대로 보여줍니다.



**Everything  
can be improved**





## Illuminating design

Audi Q8 e-tron의 변화는 먼저 아우디 링에서 부터 시작됩니다. 3D형태의 아우디 링은 2D 형태의 플랫한 형태로 변경되었고, 그 뒤를 비춰주는 싱글프레임 프로젝션 라이트를 통해 전해지는 빛과 아우디 링의 조화는 전면부에서 부터 진보적인 디자인의 매력을 완성시켜 줍니다.

# Matrix LED headlight

with Dynamic turn signal

전면에 있는 카메라가 상대 차량과 빛을 감지하여 각도와 속도를 측정, 최적의 시야와 안전을 확보하는 하이빔 어시스트와 차량 잠금 / 해제 시 순차적으로 LED가 점등되는 웰컴 세리머니, 그리고 다이내믹 턴 시그널 방향지시등은 Audi Q8 e-tron의 존재감을 드러나게 합니다.





## Pioneering design

진정한 감동은 디테일에서 시작됩니다. 레이저로 각인된 B 필러에 새겨진 모델명과 후면의 롬버스<sup>1</sup> 로고의 블랙 배지는 아이덴티티 자체가 디자인의 요소가 될 수 있다는 진보적 디자인의 산물입니다.

<sup>1</sup> Audi Q8 e-tron 55 quattro premium, Audi Q8 e-tron Sportsback 55 quattro premium 적용사양

상기 이미지는 국내 사양과 다소 차이가 있을 수 있습니다. 모델 상세 사양은 옵션/제원표를 확인하시기 바랍니다.

Q8 e-tron



# S line & Black package<sup>1</sup>

앞/뒤 범퍼, 그릴, 루프레일, 윈도우 및 사이드 몰딩

<sup>1</sup> Audi Q8 e-tron 55 quattro premium, Audi Q8 e-tron Sportsback 55 quattro premium 적용사양

상기 이미지는 국내 사양과 다소 차이가 있을 수 있습니다. 모델 상세 사양은 옵션/제원표를 확인하시기 바랍니다.



## Tail light

차량의 후면을 가로지르는 플랫폼 스트랩의 tail light는 Q8 e-tron의 와이드한 공간감을 보여주며, 다양한 라이팅 시그니처로 역동적인 즐거움을 선사합니다.

# SQ8 e-tron



Everything  
can be improved







SQ8 e-tron

Digital Matrix LED Light의 일부 사양은 국내에서 적용되지 않습니다.  
(Orientation light 기능) 자세한 안내는 아우디 공식 딜러에게 문의하시기 바랍니다.

상기 이미지는 국내 사양과 다소 차이가 있을 수 있습니다. 모델 상세 사양은 옵션/제원표를 확인하시기 바랍니다.



SQ8 e-tron

## Extraordinarily dynamic appearance

SQ8 Sportback e-tron의 다이내믹한 사이드라인을 더욱 두드러지게 보여주는 휠아치와 그 안에 장착된 22인치 5-암 인터페런스 스타일 휠은 도로위에서의 강렬한 퍼포먼스를 기대하게 합니다.

상기 이미지는 국내 사양과 다소 차이가 있을 수 있습니다. 모델 상세 사양은 옵션/제원표를 확인하시기 바랍니다.



SQ8 e-tron



## Pioneering design

진정한 감동은 디테일에서 시작됩니다. 레이저로 각인된 B 필러에 새겨진 모델명과 후면의 롬버스 로고의 블랙 배지는 아이덴티티 자체가 디자인의 요소가 될 수 있다는 진보적 디자인의 산물입니다.

상기 이미지는 국내 사양과 다소 차이가 있을 수 있습니다. 모델 상세 사양은 옵션/제원표를 확인하시기 바랍니다.



SQ8 e-tron

# Torque vectoring

Audi SQ8 Sportback e-tron의 4개의 휠에 최적의 힘을 배분하여 압도적인 퍼포먼스를 보여주는 electric all-wheel drive는 보다 진화되었습니다.

상기 이미지는 국내 사양과 다소 차이가 있을 수 있습니다. 모델 상세 사양은 옵션/제원표를 확인하시기 바랍니다.



# Interior

Makes your heart beat faster  
the moment you get in





## Ambient light

다양한 컬러 설정과 밝기 조절이 가능한 엠비언트 라이트는 운전자가 원하는 분위기를 연출할 수 있습니다.



## Audi virtual cockpit plus & MMI navigation plus

기본으로 내장된 Audi virtual cockpit plus와 최고의 인포테인먼트 시스템으로 운전에 중요한 정보와 공지사항이 제공됩니다.

미디어, 내비게이션, 에어컨 등 차량의 다양한 기능을 터치 리스폰스 기능의 모니터로 편리하게 제어가능 합니다.





## Front seats

Q8 e-tron의 콕포트 시트는 도심의 섬세한 드라이빙 환경이나, 간혹 만나게되는 거친 노면의 오프로드에서도 운전자에게 최적의 드라이빙 컨디션을 제공합니다.



## Rear seats

Q8 e-tron의 안락한 여정은 운전자에게만 해당되지 않습니다.

뒷자석의 여유로운 레그룸과 4zone 에어컨은 이 차량의 어느 위치에 탑승하던지 최상의 컨디션을 제공합니다.



## Room for development

최대 569리터의 넓은 트렁크 공간은, 2열 시트의 폴딩 기능으로 최대 1,637리터까지 확장가능합니다.

또한 차량 전면 보닛을 활용한 62리터의 프렁크(Frunk)에는 충전 케이블이나 소형 수화물을 보관 할 수 있습니다.



**Innovation &  
Technology**



Innovation & Technology

## Faster charging

HPC 충전소에서 최대 170kW의  
고속충전<sup>1</sup>을 지원하여, 충전시간을 보다  
단축하여 일상에 여유를 더해줍니다.

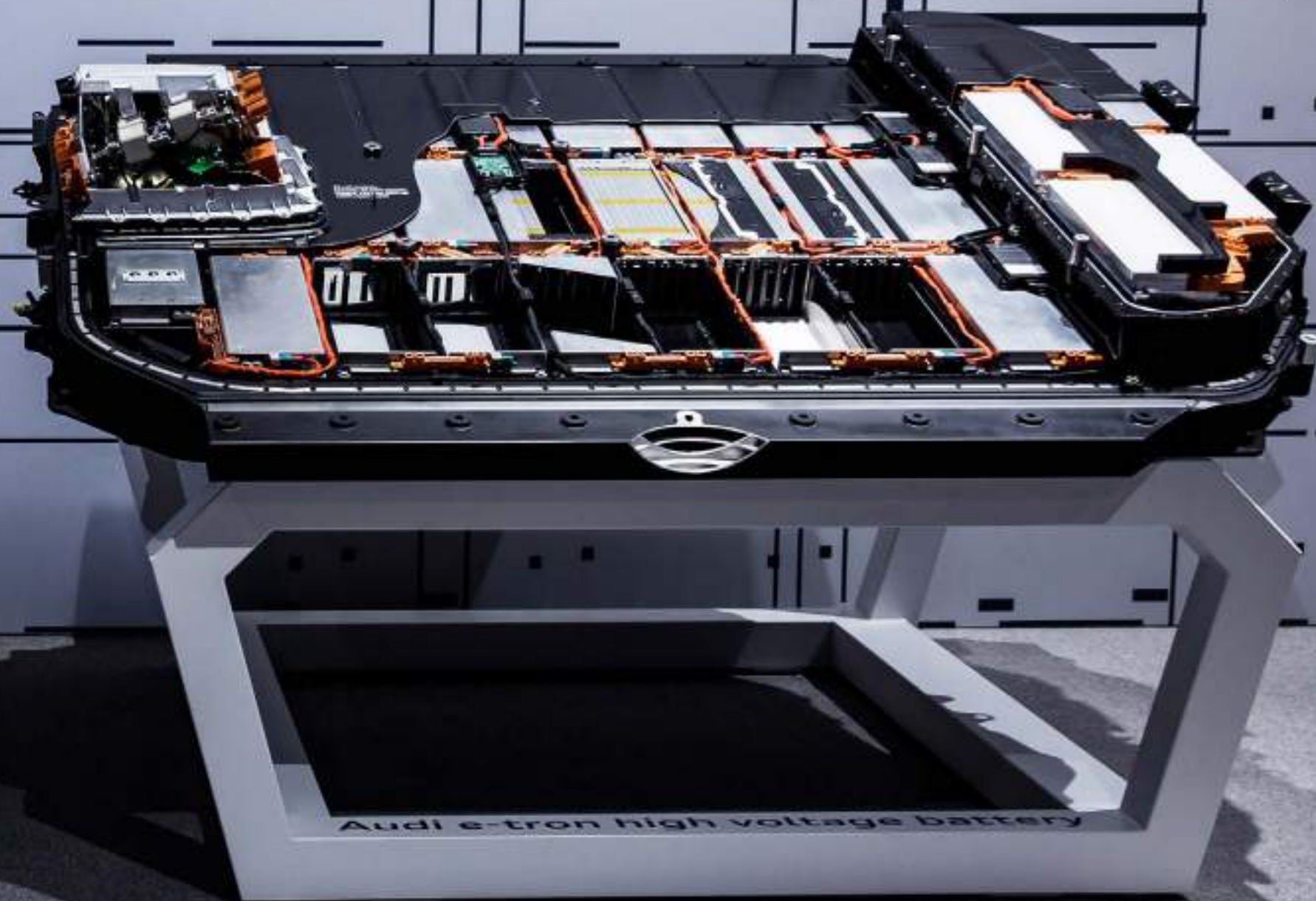
<sup>1</sup> Audi Q8 50 e-tron quattro 제외사항

\*충전 시간은 충전기의 종류, 배터리의 컨디션 및 외부 온도 등에 따라 달라질 수 있습니다.

## Battery

전기차의 연료인 전기를 충전하고 안정적으로 공급하는 고전압 배터리 기술.

Q8 e-tron의 배터리는 효율성과 안전성을 철저히 검증했습니다.



## Virtual side mirror

Audi Q8 e-tron의 버추얼 사이드 미러는 일반적인 사이드 미러를 대체하는 고해상도 카메라가 어두운 도로환경이나 열악한 기상 조건에서도 실내의 고화질 OLED 터치 디스플레이로 선명한 영상을 전달합니다.

<sup>1</sup> Audi Q8 e-tron 55 quattro premium, Audi Q8 e-tron Sportsback 55 quattro premium, SQ8 sportback e-tron 적용사양



## Door entry light

앞좌석 문을 열면 e-tron 로고가 지면에 투사되는 도어 엔트리 라이트는 탑승자의 안전과 스타일을 동시에 만족시켜줍니다.

2024년 출고<sup>1</sup>되는 Q8/SQ8 e-tron의 경우는 Audi x FC Bayern Munich의 스페셜 에디션 모델로, 아우디 링과 FCB의 크레스트가 함께 투사됩니다.

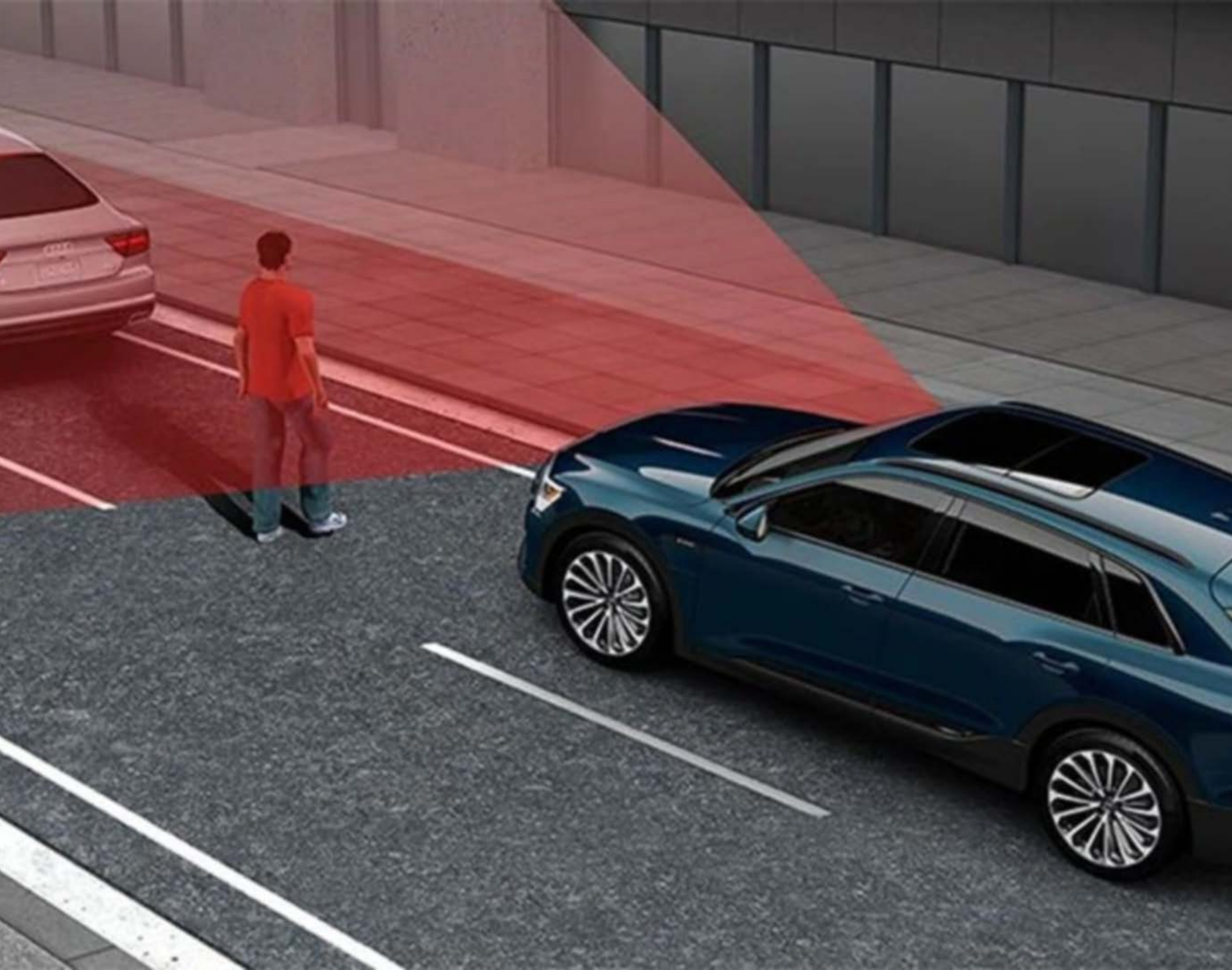


<sup>1</sup> 해당 옵션에 대한 자세한 문의는 아우디 공식딜러에게 문의하시기 바랍니다.



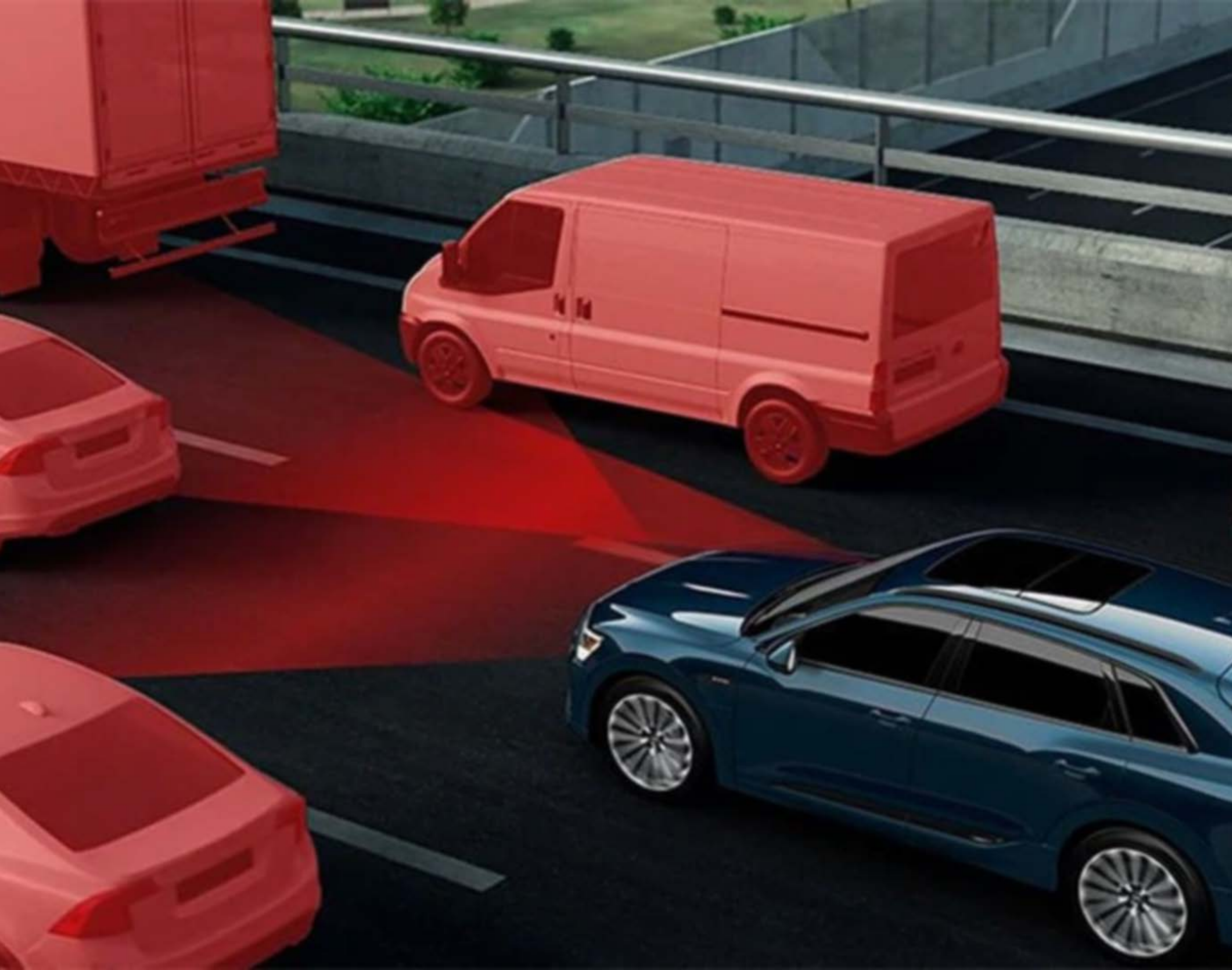
## Audi pre sense 360°

프리센스 360°은 차가 출발할 때나 10km/h 이하로 천천히 주행할 때 시스템 한도 내에서 좌회전 시 제동 개입을 통해 운전자의 차량이 마주오는 차량과 충돌하지 않도록 막아줍니다.



## Audi adaptive cruise assist

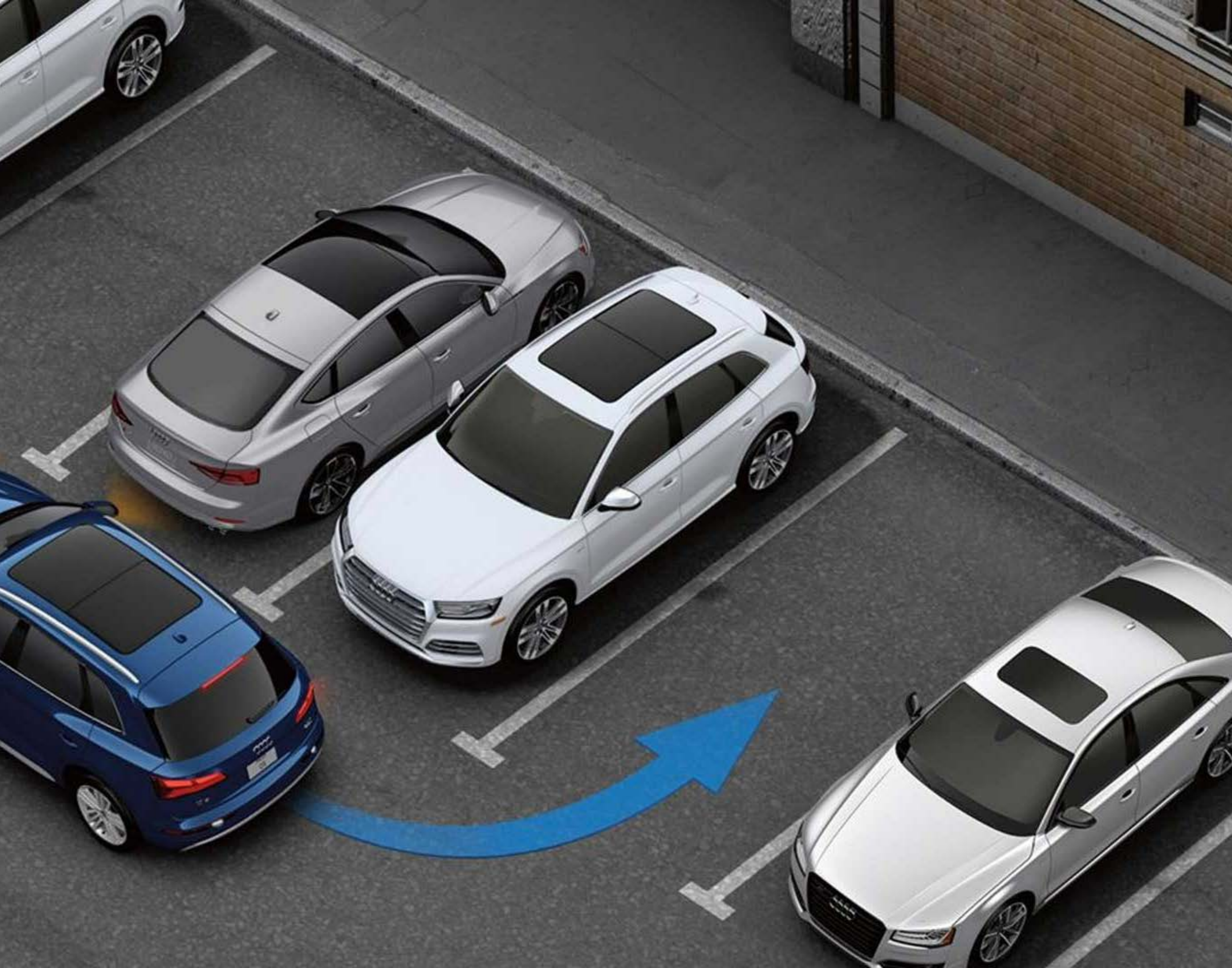
차선 이탈 경고 및 차선 유지 보조 기능이  
장착되어 정체된 도로에서도 앞차와의 거리를  
자동으로 유지합니다.



## Park assist plus

단지 센터콘솔의 '>>P' 버튼을 누르고 있는 것만으로 차량이 직접 스티어링, 가속페달 그리고 브레이크를 조작하여 주차를 진행하며 12개의 초음파 센서와 서라운드 뷰 카메라의 지능적 이미지 프로세싱이 이를 돕습니다.

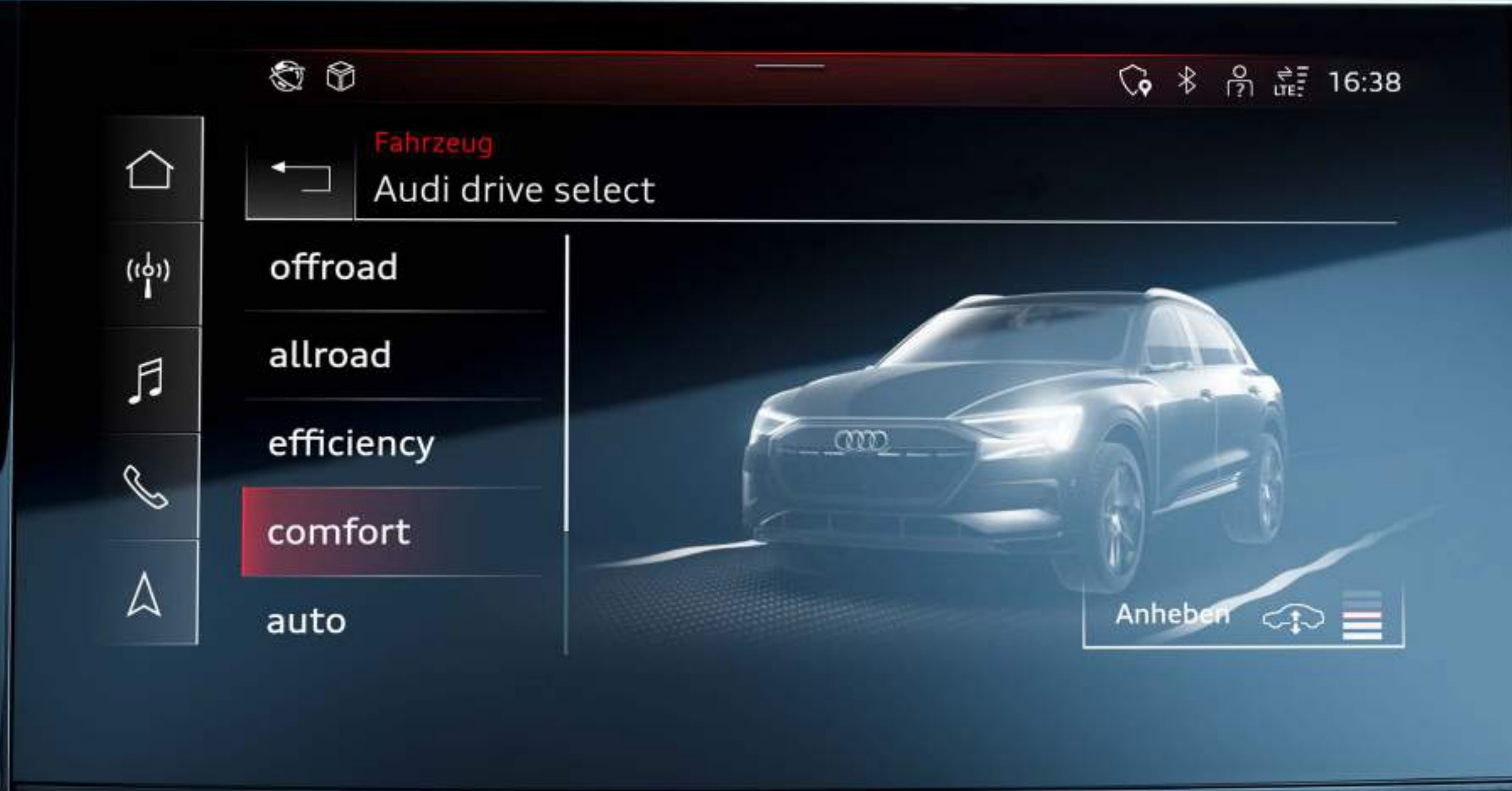
\* 해당기능은 어시스트 기능으로 운전자는 수행되는 동안 모니터를 통해 움직임을 모니터링 해야 합니다.



# Audi drive select

Dynamic에서 Individual, off-road mode에 이르기까지 자신만의 운전 스타일을 선택할 수 있습니다.

Driving dynamics, steering 및 어댑티브 에어 서스펜션을 주행 환경과 당신의 기분에 가장 잘 맞도록 조정합니다.



# Matrix LED headlight

with Dynamic turn signal



전면에 있는 카메라가 상대 차량과 빛을 감지하여 각도와 속도를 측정, 최적의 시야와 안전을 확보하는 하이빔 어시스트와 차량 잠금 / 해제 시 순차적으로 LED가 점등되는 웰컴 세리머니, 그리고 다이내믹 턴 시그널 방향지시등은 Audi Q8의 존재감을 드러나게 합니다

상기 이미지는 국내 사양과 다소 차이가 있을 수 있습니다. 모델 상세 사양은 옵션/제원표를 확인하시기 바랍니다.

# LED tail light

(with dynamic turn signal)



다이내믹 턴 시그널이 포함된 LED tail light는  
라이트 스트립을 구성하여 역동적인 시그널을 연출합니다.





# Detail & Information



Daytona Gray, pearl effect

\* 55 quattro Premium 전용

20인치 5-암 스타일 휠



Daytona Gray, pearl effect

\* 55 quattro Premium 전용

20인치 5-암 에어로 링 스타일 휠



Daytona Gray, pearl effect

\* 55 quattro Premium 전용

21인치 15-스포크 스타일 휠



**Daytona Gray, pearl effect** \* 55 quattro Premium 전용



**Chronos Gray, metallic effect**



**Floret Silver, metallic effect** \* 55 quattro Premium 제외



**Glacier White, metallic effect**



Madreia Brown, metallic effect



Manhattan Gray, metallic effect \* 55 quattro Premium 제외

상기 이미지는 국내 사양과 다소 차이가 있을 수 있습니다. 모델 상세 사양은 옵션/제원표를 확인하시기 바랍니다.



Mythos Black, metallic effect



Plasma Blue, metallic effect





**Siam Beige, metallic effect** \* 55 quattro Premium 제외



**Ultra Blue, metallic effect** \* 55 quattro Premium 전용

상기 이미지는 국내 사양과 다소 차이가 있을 수 있습니다. 모델 상세 사양은 옵션/제원표를 확인하시기 바랍니다.

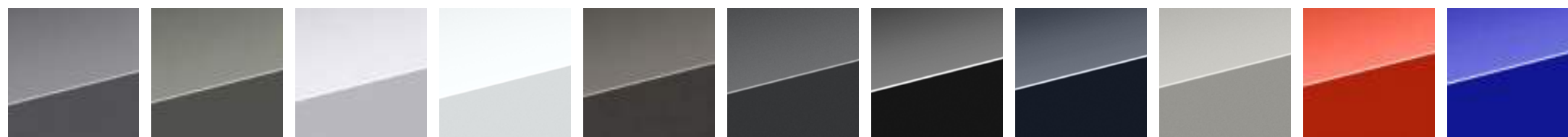


**Soneira Red, metallic effect** \* Soneira Red 선택 시 1,246,000원 추가 비용이 발생합니다.

상기 이미지는 국내 사양과 다소 차이가 있을 수 있습니다. 모델 상세 사양은 옵션/제원표를 확인하시기 바랍니다.



20인치 5-암 다이내믹 스타일 휠



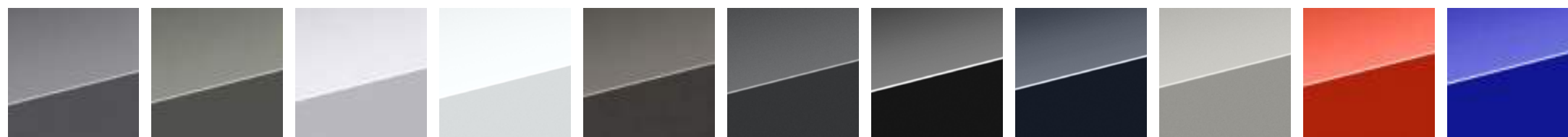
상기 이미지는 국내 사양과 다소 차이가 있을 수 있습니다. 모델 상세 사양은 옵션/제원표를 확인하시기 바랍니다.



Q8 Sportback  
55 e-tron qu.



21인치 10-스포크 로터 스타일 휠



상기 이미지는 국내 사양과 다소 차이가 있을 수 있습니다. 모델 상세 사양은 옵션/제원표를 확인하시기 바랍니다.



Q8 Sportback  
55 e-tron qu. Premium



Daytona Gray, pearl effect \* 55 quattro Premium 전용



Chronos Gray, metallic effect



**Floret Silver, metallic effect** \* 55 quattro Premium 제외



**Madeira Brown, metallic effect**

상기 이미지는 국내 사양과 다소 차이가 있을 수 있습니다. 모델 상세 사양은 옵션/제원표를 확인하시기 바랍니다.



Glacier White, metallic effect



Manhattan Gray, metallic effect

\* 55 quattro Premium 제외

상기 이미지는 국내 사양과 다소 차이가 있을 수 있습니다. 모델 상세 사양은 옵션/제원표를 확인하시기 바랍니다.



Mythos Black, metallic effect



Plasma Blue, metallic effect





Siam Beige, metallic effect

\* 55 quattro Premium 제외



Ultra Blue , metallic effect

\* 55 quattro Premium 전용

상기 이미지는 국내 사양과 다소 차이가 있을 수 있습니다. 모델 상세 사양은 옵션/제원표를 확인하시기 바랍니다.

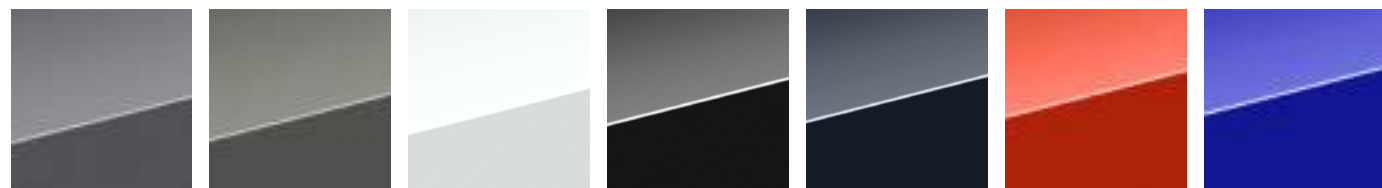


**Soneira Red, metallic effect** \* Soneira Red 선택 시 1,246,000원 추가 비용이 발생합니다.

상기 이미지는 국내 사양과 다소 차이가 있을 수 있습니다. 모델 상세 사양은 옵션/제원표를 확인하시기 바랍니다.



22인치 5-암 인터페런스 스타일 휠



상기 이미지는 국내 사양과 다소 차이가 있을 수 있습니다. 모델 상세 사양은 옵션/제원표를 확인하시기 바랍니다.



Daytona Gray, pearl effect



Chronos Gray, metallic effect



Glacier White, metallic effect



Mythos Black, metallic effect



Plasma Blue, metallic effect



Ultra Blue , metallic effect



**Soneira Red, metallic effect** \* Soneira Red 선택 시 1,246,000원 추가 비용이 발생합니다.

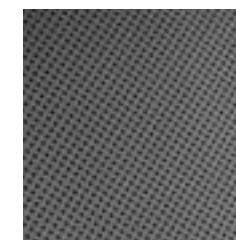
상기 이미지는 국내 사양과 다소 차이가 있을 수 있습니다. 모델 상세 사양은 옵션/제원표를 확인하시기 바랍니다.

# Seat



## Black

Q8 e-tron / Q8 Sportback e-tron / SQ8 Sportback e-tron



상기 이미지는 국내 사양과 다소 차이가 있을 수 있습니다. 모델 상세 사양은 옵션/제원표를 확인하시기 바랍니다.



# Seat



## Pearl Beige

Q8 e-tron / Q8 Sportback e-tron



상기 이미지는 국내 사양과 다소 차이가 있을 수 있습니다. 모델 상세 사양은 옵션/제원표를 확인하시기 바랍니다.

# Seat



## Okapi Brown

Q8 e-tron / Q8 Sportback e-tron



상기 이미지는 국내 사양과 다소 차이가 있을 수 있습니다. 모델 상세 사양은 옵션/제원표를 확인하시기 바랍니다.

Inlay



## Matt brushed aluminium inlay

Q8 55 e-tron quattro / Q8 55 e-tron quattro premium /  
Q8 Sportback 55 e-tron quattro / Q8 Sportback 55 e-tron quattro premium

상기 이미지는 국내 사양과 다소 차이가 있을 수 있습니다. 모델 상세 사양은 옵션/제원표를 확인하시기 바랍니다.



# Inlay



## Volcano grey inlay

Q8 50 e-tron quattro



상기 이미지는 국내 사양과 다소 차이가 있을 수 있습니다. 모델 상세 사양은 옵션/제원표를 확인하시기 바랍니다.

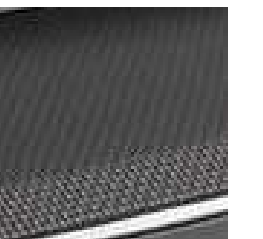
Inlay



## Carbon square structure inlay

SQ8 Sportback e-tron

상기 이미지는 국내 사양과 다소 차이가 있을 수 있습니다. 모델 상세 사양은 옵션/제원표를 확인하시기 바랍니다.



# Tech data

안전한 주행 성능을 바탕으로 편안한 승차감을 전달합니다.



Detail Information

**Q8 50 e-tron quattro**

**108,600,000원**

**340**

합산 최고 출력  
ps

**67.71**

합산 최고 토크  
kg.m/

**3.0**

합산 복합 연비  
km/3.0 (도심), 3.0 (고속도로)

**298**

1회충전주행거리  
km/299 (도심), 297 (고속도로)

**Q8 55 e-tron quattro**

**120,600,000원**

**340**

합산 최고 출력  
ps

**67.71**

합산 최고 토크  
kg.m

**3.0**

합산 복합 연비  
km/3.0 (도심), 3.1 (고속도로)

**368**

1회충전주행거리  
km/363 (도심), 374 (고속도로)

**Q8 55 e-tron quattro Premium**

**131,600,000원**

**340**

합산 최고 출력  
ps

**67.71**

합산 최고 토크  
kg.m

**3.0**

합산 복합 연비  
km/3.0 (도심), 3.1 (고속도로)

**368**

1회충전주행거리  
km/363 (도심), 374 (고속도로)

※ 동절기 등 외기온도 하락 시 배터리 성능 저하로 실주행 거리가 감소될 수 있습니다. ※ 제원 및 사양은 제품의 성능 향상을 위하여 예고 없이 변경될 수 있습니다.

※ 위 전비는 표준모드에 의한 연비로서 도로상태, 운전방법, 차량적재, 정비상태 및 외기온도에 따라 실주행 연비와 차이가 있습니다.

# Tech data

안전한 주행 성능을 바탕으로 편안한 승차감을 전달합니다.



**Q8 Sportback  
55 e-tron quattro**

**124,600,000원**

**408**

합산 최고 출력  
ps

**67.71**

합산 최고 토크  
kg.m

**2.9**

합산 복합 연비  
km/2.9 (도심), 3 (고속도로)

**351**

1회충전주행거리  
km/349 (도심), 354 (고속도로)

**Q8 Sportback  
55 e-tron quattro  
Premium**

**135,600,000원**

**408**

합산 최고 출력  
ps

**67.71**

합산 최고 토크  
kg.m

**2.9**

합산 복합 연비  
km/2.9 (도심), 3 (고속도로)

**351**

1회충전주행거리  
km/349 (도심), 354 (고속도로)

※ 동절기 등 외기온도 하락 시 배터리 성능 저하로 실주행거리가 감소될 수 있습니다.

※ 제원 및 사양은 제품의 성능 향상을 위하여 예고 없이 변경될 수 있습니다.

※ 위 전비는 표준모드에 의한 연비로서 도로상태, 운전방법, 차량적재, 정비상태 및외 기온도에 따라 실주행 연비와 차이가 있습니다.

# Tech data

안전한 주행 성능을 바탕으로 편안한 승차감을 전달합니다.



Detail Information

**SQ8 Sportback  
e-tron**

**154,600,000원**

**503**

합산 최고 출력  
ps

**99.24**

합산 최고 토크  
kg.m/

**2.6**

합산 복합 연비  
km/2.5 (도심), 2.6 (고속도로)

**303**

1회충전주행거리  
km/297 (도심), 310 (고속도로)

※ 동절기 등 외기온도 하락 시 배터리 성능 저하로 실주행 거리가 감소될 수 있습니다.

※ 제원 및 사양은 제품의 성능 향상을 위하여 예고 없이 변경될 수 있습니다.

※ 위 전비는 표준모드에 의한 연비로서 도로상태, 운전방법, 차량적재, 정비상태 및외 기온도에 따라 실주행 연비와 차이가 있습니다.



Exterior

Model	Q8 50 e-tron quattro	Q8 55 e-tron quattro	Q8 55 e-tron quattro Premium	Q8 Sportback 55 e-tron quattro	Q8 Sportback 55 e-tron quattro Premium	SQ8 Sportback e-tron	
Driving	권장 소비자 가격	108,600,000원	120,600,000원	131,600,000원	124,600,000원	135,600,000원	154,600,000원
	배터리 종류	리튬이온	리튬이온	리튬이온	리튬이온	리튬이온	리튬이온
	배터리 용량 (kWh)	95	114	114	114	114	114
	합산 최고 출력(ps)	340	340	340	408	408	503
	최대 토크(kg.m)	67.71	67.71	67.71	67.71	67.71	99.24
	구동 방식	사륜구동	사륜구동	사륜구동	사륜구동	사륜구동	사륜구동
Exterior	휠	20인치 5-암 스타일 휠	20인치 5-암 에어로 스타일 휠	21인치 15-스포크 스타일 휠	20인치 5-암 다이내믹 스타일 휠	21인치 10-스포크 로터 스타일 휠	22인치 5-암 인터페런스 스타일 휠
	레드캘리퍼	-	-	-	-	-	●
	익스테리어 패키지	어드밴스드 라인, 콘트라스트 페인트 피니쉬	어드밴스드 라인, 콘트라스트 페인트 피니쉬	S라인 익스테리어 패키지 및 블랙패키지 (앞/뒷 범퍼, 그릴, 루프레일, 윈도우 및 사이드몰딩), 풀 페인트 피니쉬	어드밴스드라인, 콘트라스트 페인트 피니쉬	S라인 익스테리어 패키지 및 블랙패키지 (앞/뒷 범퍼, 그릴, 루프레일, 윈도우 및 사이드몰딩), 풀 페인트 피니쉬	블랙패키지 (앞/뒷 범퍼, 그릴, 루프레일, 윈도우 및 사이드 몰딩), 풀 페인트 피니쉬
	헤드라이트	매트릭스 LED 헤드라이트 (다이내믹 턴 시그널 포함)	매트릭스 LED 헤드라이트 (다이내믹 턴 시그널 포함)	매트릭스 LED 헤드라이트 (다이내믹 턴 시그널 포함)	매트릭스 LED 헤드라이트 (다이내믹 턴 시그널 포함)	매트릭스 LED 헤드라이트 (다이내믹 턴 시그널 포함)	디지털 매트릭스 LED 헤드라이트 (다이내믹 턴 시그널 포함)
	테일라이트	LED 테일라이트 (다이내믹 턴 시그널 포함)	LED 테일라이트 (다이내믹 턴 시그널 포함)	LED 테일라이트 (다이내믹 턴 시그널 포함)	LED 테일라이트 (다이내믹 턴 시그널 포함)	LED 테일라이트 (다이내믹 턴 시그널 포함)	LED 테일라이트 (다이내믹 턴 시그널 포함)
	싱글프레임 프로젝션 라이트	●	●	●	●	●	●
	하이빔 어시스트	●	●	●	●	●	●
	어댑티브 윈드실드 와이퍼	-	●	●	●	●	●
	선루프	파노라믹 선루프	파노라믹 선루프	파노라믹 선루프	파노라믹 선루프	파노라믹 선루프	파노라믹 선루프
	어쿠스틱 글라스	-	●	●	●	●	●
	사이드 미러	● (폴딩, 열선 및 눈부심 방지)	● (폴딩, 열선 및 눈부심 방지)	● (버추얼 사이드 미러)	● (폴딩, 열선 및 눈부심 방지)	● (버추얼 사이드 미러)	● (버추얼 사이드 미러)

※ 상기 제원 및 사양은 표준 사양으로 일부 재고 모델은 상이한 사양이 있을 수 있으므로 보다 정확한 사양은 아우디 공식 딜러에게 문의 바랍니다.

※ 제원 및 사양은 제품의 성능 향상을 위하여 예고 없이 변경될 수 있습니다. ※ 위 연비는 표준모드에 의한 연비로서 도로상태, 운전방법, 차량적재, 정비상태 및 외기온도에 따라 실주행 연비와 차이가 있습니다.

※ 상기 가격은 예고 없이 변경될 수 있으며, 제시된 가격은 권장 가격일 뿐 옵션에 따라 상이할 수 있습니다. ※ 본 가격표에 기재된 차량 및 사양의 가격은 권장소비자가격으로, 실제 판매 가격과 상이할 수 있습니다. 정확한 판매 가격은 아우디 공식 딜러에게 문의하시기 바랍니다.

Interior

Model	Q8 50 e-tron quattro	Q8 55 e-tron quattro	Q8 55 e-tron quattro Premium	Q8 Sportback 55 e-tron quattro	Q8 Sportback 55 e-tron quattro Premium	SQ8 Sportback e-tron
인레이	볼케이노 그레이	매트 브러쉬 알루미늄	매트 브러쉬 알루미늄	매트 브러쉬 알루미늄	매트 브러쉬 알루미늄	카본 스퀘어 스트럭처 인레이
블랙 헤드라이닝	-	●	●	●	●	●
다기능 가죽 스티어링 휠	더블 스포크 스포츠 스티어링 휠 (시프트 패들 포함)	더블 스포크 스포츠 스티어링 휠 (시프트 패들 포함)	더블 스포크 스포츠 스티어링 휠 (시프트 패들 포함)	더블 스포크 스포츠 스티어링 휠 (시프트 패들 포함)	더블 스포크 스포츠 스티어링 휠 (시프트 패들 포함)	3 스포크 스포츠 가죽 스티어링 휠 (시프트 패들 포함)
전동식 스티어링 휠 컬럼	●	●	●	●	●	●
시트	일반 시트	일반 시트	컴포트 시트	일반 시트	컴포트 시트	컴포트 시트
가죽 시트	●	●	●	●	●	●
가죽 패키지	대시보드 상단	나파 가죽 패키지 (대시보드 상단, 도어 암레스트, 센터 콘솔)	나파 가죽 패키지 (대시보드 상단, 도어 암레스트, 센터 콘솔)	나파 가죽 패키지 (대시보드 상단, 도어 암레스트, 센터 콘솔)	나파 가죽 패키지 (대시보드 상단, 도어 암레스트, 센터 콘솔)	나파 가죽 패키지 (대시보드 상단, 도어 암레스트, 센터 콘솔)
인테리어 알루미늄 버튼	●	●	●	●	●	●
전동 시트	앞좌석 (운전석 메모리 기능 포함)	앞좌석 (운전석 메모리 기능 포함)	앞좌석 (메모리 기능 포함)	앞좌석 (운전석 메모리 기능 포함)	앞좌석 (메모리 기능 포함)	앞좌석 (메모리 기능 포함)
Interior 열선 시트	앞좌석/뒷좌석	앞좌석/뒷좌석	앞좌석/뒷좌석	앞좌석/뒷좌석	앞좌석/뒷좌석	앞좌석/뒷좌석
통풍 시트	앞좌석	앞좌석	앞좌석	앞좌석	앞좌석	앞좌석
마사지 시트	-	-	●	-	●	●
뒷좌석 폴딩 시트	●	●	●	●	●	●
요추지지대	●	●	●	●	●	●
뒷좌석 선세이드	●	●	●	●	●	●
ISOFIX (유아용 시트 고정 장치)	●	●	●	●	●	●
프론트 암레스트	●	●	●	●	●	●
도어 실 트림	발광 알루미늄 (앞,뒤)	발광 알루미늄 (앞,뒤)	발광 알루미늄 (앞,뒤)	-	발광 알루미늄 (앞,뒤)	발광 알루미늄 (앞,뒤)
앰비언트 라이트	멀티 컬러	멀티 컬러	멀티 컬러	멀티 컬러	멀티 컬러	멀티 컬러
도어 엔트리 라이트	앞좌석	앞좌석	앞좌석	앞좌석	앞좌석	앞좌석

※ 상기 제원 및 사양은 표준 사양으로 일부 재고 모델은 상이한 사양이 있을 수 있으므로 보다 정확한 사양은 아우디 공식 딜러에게 문의 바랍니다.  
 ※ 제원 및 사양은 제품의 성능 향상을 위하여 예고 없이 변경될 수 있습니다. ※ 위 연비는 표준모드에 의한 연비로서 도로상태, 운전방법, 차량적재, 정비상태 및 외기온도에 따라 실주행 연비와 차이가 있습니다.  
 ※ 상기 가격은 예고 없이 변경될 수 있으며, 제시된 가격은 권장 가격일 뿐 옵션에 따라 상이할 수 있습니다. ※ 본 가격표에 기재된 차량 및 사양의 가격은 권장소비자가격으로, 실제 판매 가격과 상이할 수 있습니다. 정확한 판매 가격은 아우디 공식 딜러에게 문의하시기 바랍니다.

Assistant & Digital

Model	Q8 50 e-tron quattro	Q8 55 e-tron quattro	Q8 55 e-tron quattro Premium	Q8 Sportback 55 e-tron quattro	Q8 Sportback 55 e-tron quattro Premium	SQ8 Sportback e-tron	
Assistant System	주차 보조시스템	전/후방 및 서라운드 뷰 디스플레이	전/후방 및 서라운드 뷰 디스플레이	전/후방 및 서라운드 뷰 디스플레이	전/후방 및 서라운드 뷰 디스플레이	전/후방 및 서라운드 뷰 디스플레이	
	후방 카메라	360° 카메라	360° 카메라	360° 카메라	360° 카메라	360° 카메라	
	어댑티브 크루즈 어시스트	●	●	●	●	●	
	사이드 어시스트	●	●	●	●	●	
	하차 경고 시스템	●	●	●	●	●	
	프리센스	360°	360°	360°	360°	360°	
	교차로 보조 시스템	●	●	●	●	●	
	헤드업 디스플레이	●	●	●	●	●	
Infotainment	MMI 내비게이션 플러스	MMI 터치 포함	MMI 터치 포함	MMI 터치 포함	MMI 터치 포함	MMI 터치 포함	
	인스트루먼트 패널	버추얼 콕핏 플러스 (12.3인치)	버추얼 콕핏 플러스 (12.3인치)	버추얼 콕핏 플러스 (12.3인치)	버추얼 콕핏 플러스 (12.3인치)	버추얼 콕핏 플러스 (12.3인치)	
	컨트롤 디스플레이	MMI 터치 리스폰스 (듀얼 터치 스크린)	MMI 터치 리스폰스 (듀얼 터치 스크린)	MMI 터치 리스폰스 (듀얼 터치 스크린)	MMI 터치 리스폰스 (듀얼 터치 스크린)	MMI 터치 리스폰스 (듀얼 터치 스크린)	
	사운드 시스템	아우디 사운드 시스템 (6채널, 10스피커, 180와트)	B&O 프리미엄 3D 사운드 (15채널, 16스피커, 705와트)	B&O 프리미엄 3D 사운드 (15채널, 16스피커, 706와트)	B&O 프리미엄 3D 사운드 (15채널, 16스피커, 707와트)	B&O 프리미엄 3D 사운드 (15채널, 16스피커, 708와트)	B&O 프리미엄 3D 사운드 (15채널, 16스피커, 705와트)
	보이스 컨트롤	●	●	●	●	●	
	블루투스	●	●	●	●	●	
	USB 포트	앞/뒷좌석	앞/뒷좌석	앞/뒷좌석	앞/뒷좌석	앞/뒷좌석	
	아우디 스마트폰 인터페이스	●	●	●	●	●	
	무선 충전	●	●	●	●	●	
	아우디 커넥트	●	●	●	●	●	

※ 상기 제원 및 사양은 표준 사양으로 일부 재고 모델은 상이한 사양이 있을 수 있으므로 보다 정확한 사양은 아우디 공식 딜러에게 문의 바랍니다.  
 ※ 제원 및 사양은 제품의 성능 향상을 위하여 예고 없이 변경될 수 있습니다. ※ 위 연비는 표준모드에 의한 연비로서 도로상태, 운전방법, 차량적재, 정비상태 및 외기온도에 따라 실주행 연비와 차이가 있습니다.  
 ※ 상기 가격은 예고 없이 변경될 수 있으며, 제시된 가격은 권장 가격일 뿐 옵션에 따라 상이할 수 있습니다. ※ 본 가격표에 기재된 차량 및 사양의 가격은 권장소비자가격으로, 실제 판매 가격과 상이할 수 있습니다. 정확한 판매 가격은 아우디 공식 딜러에게 문의하시기 바랍니다.

Comfort

Model	Q8 50 e-tron quattro	Q8 55 e-tron quattro	Q8 55 e-tron quattro Premium	Q8 Sportback 55 e-tron quattro	Q8 Sportback 55 e-tron quattro Premium	SQ8 Sportback e-tron	
Comfort	Start/stop 시스템	●	●	●	●	●	
	컴포트 키	●	●	●	●	●	
	소프트 도어 클로징	-	●	●	●	●	
	전동식 트렁크	클로징 및 킥 모션 포함	클로징 및 킥 모션 포함	클로징 및 킥 모션 포함	클로징 및 킥 모션 포함	클로징 및 킥 모션 포함	
	눈부심 방지 룸미러	●	●	●	●	●	
	자동 에어컨	4-zone	4-zone	4-zone	4-zone	4-zone	
	프리미엄 에어 패키지	● (방향제 미포함)	● (방향제 미포함)	● (방향제 미포함)	● (방향제 미포함)	● (방향제 미포함)	● (방향제 미포함)
	아우디 드라이브 셀렉트	●	●	●	●	●	
	서스펜션	어댑티브 에어 서스펜션	어댑티브 에어 서스펜션	어댑티브 에어 서스펜션	어댑티브 에어 서스펜션	어댑티브 에어 서스펜션	어댑티브 스포츠 에어 서스펜션
	UTR <sup>1</sup> (Univeral traffic recorder)	●	●	●	●	●	●
Technology & Safety	ETC (태양광 충전 무선 하이패스)	●	●	●	●	●	
	프로그레시브 스티어링	●	●	●	●	●	
	전자식 주차 브레이크	●	●	●	●	●	
	운전석 및 동반석 전면 에어백	●	●	●	●	●	
	뒷좌석 측면 에어백	●	●	●	●	●	
	운전석 및 동반석 헤드레벨 커튼형 에어백	●	●	●	●	●	
	뒷좌석 측면 에어백	●	●	●	●	●	
	비상삼각대	●	●	●	●	●	
	툴 키트	●	●	●	●	●	
	타이어 압력 모니터링 디스플레이	●	●	●	●	●	
	도난 방지 알람 및 견인 방지	●	●	●	●	●	

<sup>1</sup> UTR (Univeral traffic recorder)는 Audi 순정 약세사리 제품으로 국내에서 "차량용 블랙박스"라고 용어로 통칭되는 차량용 영상 기록장치 (event data recorder)입니다.  
 ※ 상기 제원 및 사양은 표준 사양으로 일부 재고 모델은 상이한 사항이 있을 수 있으므로 보다 정확한 사양은 아우디 공식 딜러에게 문의 바랍니다.  
 ※ 제원 및 사양은 제품의 성능 향상을 위하여 예고 없이 변경될 수 있습니다. ※ 위 연비는 표준모드에 의한 연비로서 도로상태, 운전방법, 차량적재, 정비상태 및 외기온도에 따라 실주행 연비와 차이가 있습니다.  
 ※ 상기 가격은 예고 없이 변경될 수 있으며, 제시된 가격은 권장 가격일 뿐 옵션에 따라 상이할 수 있습니다. ※ 본 가격표에 기재된 차량 및 사양의 가격은 권장소비자가격으로, 실제 판매 가격과 상이할 수 있습니다. 정확한 판매 가격은 아우디 공식 딜러에게 문의하시기 바랍니다.

Body /  
Transmission

Model	Q8 50 e-tron quattro	Q8 55 e-tron quattro	Q8 55 e-tron quattro Premium	Q8 Sportback 55 e-tron quattro	Q8 Sportback 55 e-tron quattro Premium	SQ8 Sportback e-tron
전장 / 전폭 / 전고 (mm) Length / Width / Height	4,915 / 1,935 / 1,640	4,915 / 1,935 / 1,640	4,915 / 1,935 / 1,640	4,915 / 1,935 / 1,630	4,915 / 1,935 / 1,630	4,915 / 1,975 / 1,625
차체 Body						
휠베이스 (mm) Wheel base	2,928	2,928	2,928	2,928	2,928	2,928
윤거 전 / 후 (mm) Track at fr./re.	1,654 / 1,656	1,654 / 1,656	1,654 / 1,656	1,654 / 1,656	1,654 / 1,656	1,680 / 1,682
공차중량(kg) Unloading weight	2,630	2,670	2,670	2,670	2,670	2,790
중량 / 용량 Weight / Capacities						
프렁크 용량(L) Frunk capacity	62	62	62	62	62	62
트렁크 용량(L) Trunk capacity	569 / 1,637	569 / 1,637	569 / 1,637	528 / 1,567	528 / 1,567	528 / 1,567

<sup>1</sup>1-7/R은 7단 S tronic에 해당, 1-8/R은 8단 Tiptronic에 해당되는 제원입니다.  
\* 제원 및 사양은 제품의 성능 향상을 위하여 예고 없이 변경될 수 있습니다.

Motor/  
Battery

Model	Q8 50 e-tron quattro	Q8 55 e-tron quattro	Q8 55 e-tron quattro Premium	Q8 Sportback 55 e-tron quattro	Q8 Sportback 55 e-tron quattro Premium	SQ8 Sportback e-tron	
최고 속도(km/h) Maximum speed	200 (안전제한속도)	200 (안전제한속도)	200 (안전제한속도)	200 (안전제한속도)	200 (안전제한속도)	210 (안전제한속도)	
가속 성능 0-100km/h(초) Acceleration	6.0	5.6	5.6	5.6	5.6	4.5	
동력성능 / 연료소모율 Performance / Consumption	공인 표준 전비 (km/kWh) Electric power consumption	3.0(에너지 소비 효율 등급 5등급/복합), 3.0(도심), 3.0(고속도로)	3.0(에너지 소비 효율 등급 5등급/복합), 3.0(도심), 3.1(고속도로)	3.0(에너지 소비 효율 등급 5등급/복합), 3.0(도심), 3.1(고속도로)	2.9(에너지 소비 효율 등급 5등급/복합), 2.9(도심), 3.0 (고속도로)	2.9(에너지 소비 효율 등급 5등급/복합), 2.9(도심), 3.0 (고속도로)	2.6(에너지 소비 효율 등급 5등급/복합), 2.5(도심), 2.6(고속도로)
1회 충전 주행거리(km) Electric drive range	복합 : 298 / 도심 : 299 / 고속도로 : 297	복합 : 368 / 도심 : 363 / 고속도로 : 374	복합 : 368 / 도심 : 363 / 고속도로 : 374	복합 : 351 / 도심 : 349 / 고속도로 : 354	복합 : 351 / 도심 : 349 / 고속도로 : 354	복합 : 303 / 도심 : 297 / 고속도로 : 310	
CO2 배출량(g/km)* CO2 emission	0	0	0	0	0	0	
축전지 정격전압(V) & 용량(Ah) Battery output voltage & capacity	397 / 288	397 / 288	397 / 288	397 / 288	397 / 288	0	
모터 / 배터리 Motor / Battery	최대 출력(ps) Max. power output	340	340	340	408	408	503
최대 토크(kg.m/rpm) Max. torque	67.71	67.71	67.71	67.71	67.71	99.24	
구동방식 Drive	구동방식 Type of drive	사륵구동	사륵구동	사륵구동	사륵구동	사륵구동	

※ 최대출력, 최대토크 및 가속력 : 표시된 성능 데이터는 배터리 컨디션 및 외기 온도 등에 따라 달라질 수 있습니다.

※ 동절기 등 외기온도 하락 시 배터리 성능 저하로 실주행 거리가 감소될 수 있습니다. ※ 제원 및 사양은 제품의 성능 향상을 위하여 예고 없이 변경될 수 있습니다.

※ 제원 및 사양은 제품의 성능 향상을 위하여 예고 없이 변경될 수 있습니다. ※ 위 전비는 표준모드에 의한 연비로서 도로상태, 운전방법, 차량적재, 정비상태 및 외기온도에 따라 실주행 연비와 차이가 있습니다.

Wheels / Tyres

Model		Q8 50 e-tron quattro	Q8 55 e-tron quattro	Q8 55 e-tron quattro Premium	Q8 Sportback 55 e-tron quattro	Q8 Sportback 55 e-tron quattro Premium	SQ8 Sportback e-tron
휠/타이어 Wheels/ Tyres	휠 Wheels	20인치 5-암 스타일 휠	20인치 5-암 에어로 링 스타일 휠	21인치 15-스포크 스타일 휠	20인치 5-암 다이내믹 스타일 휠	21인치 10-스포크 로터 스타일 휠	22인치 5-암-인터페런스 스타일 휠
	타이어 Tyres	255 / 50 R20	255 / 50 R20	255 / 50 R20	265 / 45 R21	265 / 45 R21	265 / 40 R22
Model		Q8 50 e-tron quattro / Q8 55 e-tron quattro / Q8 Sportback 55 e-tron quattro			Q8 55 e-tron quattro Premium / Q8 Sportback 55 e-tron quattro Premium		SQ8 Sportback e-tron
제조사 Manufacturer		Bridgestone	Hankook	Continental	Continental	Bridgestone	Continental Hankook
타이어 모델 Model		Alenza 001	Ventus S1 evo3 EV	PremiumContact 6	Alenza 001	PremiumContact 6	Ventus S1 evo3 EV (K127E) PremiumContact 6
타이어 사이즈 Tyres size		255/50 R20 109H XL	255/50 R20 109H XL	255/50 R20 109H XL	265/45 R21 108H XL	265/45 R21 108H XL	265/40 R22 106H XL 265/40 R22 106H XL
회전저항계수 등급 Tire energy efficiency		2	2	2	1	1	3 3
젖은 노면 제동력지수 등급 Wet grip grade		1	1	1	2	1	1 1

※ 제원 및 사양은 제품의 성능 향상을 위하여 예고 없이 변경될 수 있습니다.

# Dimensions

## Weight / Capacities

Q8 50 e-tron quattro  
2,630 kg

공차중량  
Unloading weight Q8 55 e-tron quattro  
2,670 kg

Q8 55 e-tron quattro Premium  
2,670 kg

프렁크 용량 (L)  
Frunk capacity Q8 50 e-tron quattro / Q8 55 e-tron quattro / Q8 55 e-tron quattro Premium  
62 L

트렁크 용량 (L)  
Trunk capacity Q8 50 / Q8 55 e-tron quattro  
569 / 1,637 L

Q8 55 e-tron quattro Premium  
569 / 1,637 L

## Tyres

255 / 50 R20

타이어  
Tyres

265 / 45 R21

Height 전고  
1,640 mm



Track at fr. 윤거 전 1,654 mm

Width 전폭 1,935 mm



Track at re. 윤거 후 1,656 mm



Wheel base 축간거리 2,928 mm

Length 전장 4,915 mm



# Dimensions

## Weight / Capacities

공차중량  
Unloading weight

Q8 Sportback 55 e-tron quattro	2,670 kg
--------------------------------	----------

Q8 Sportback 55 e-tron quattro Premium	2,670 kg
--	----------

프렁크 용량 (L)  
Frunk capacity

Q8 Sportback 55 e-tron quattro / Q8 Sportback 55 e-tron quattro Premium	62 L
---	------

트렁크 용량 (L)  
Trunk capacity

Q8 Sportback 55 e-tron quattro	528 / 1,567 L
--------------------------------	---------------

Q8 Sportback 55 e-tron quattro Premium	528 / 1,567 L
--	---------------

## Tyres

타이어 Tyres	255 / 50 R20
--------------	--------------

	265 / 45 R21
--	--------------



Height 전고  
1,630 mm



Track at fr. 윤거 전 1,680 mm

Track at re. 윤거 후 1,682 mm

Width 전폭 1,935 mm



Wheel base 축간거리 2,928 mm

Length 전장 4,915 mm

# Dimensions

## Weight / Capacities

공차중량  
Unloading weight

SQ8 Sportback e-tron  
2,790 kg

프렁크 용량 (L)  
Frunk capacity

SQ8 Sportback e-tron  
62 L

트렁크 용량 (L)  
Trunk capacity

SQ8 Sportback e-tron  
528 / 1,567 L

## Tyres

타이어  
Tyres

265 / 40 R22

Height 전고  
1,625 mm



Track at fr. 윤거 전 1,680 mm

Width 전폭 1,975 mm



Track at re. 윤거 후 1,682 mm



Wheel base 축간거리 2,928 mm

Length 전장 4,915 mm



**E-mobility**



# 아우디 충전 카드

이동 중에 충전하는 쉬운 방법.  
Audi e-tron 충전 서비스



## 충전 금액

100만 원 (부가세 포함)

## 사용 가능처

아우디 고객 전용 초급속 충전소 및  
로밍 계약이 되어 있는 기타 공공 충전소

- \* 아우디 충전 카드가 사용 가능한 충전소는, myAudiworld 앱<sup>1</sup>에서 확인하실 수 있습니다.
- \* 이용 가능한 로밍 충전소의 경우, 사전 고지 없이 변경될 수 있습니다.
- \* 사용 전 기타 카드 이용 관련 유의사항을 확인 부탁드립니다.  
(최초 지급된 크레딧에 해당 / 유효기간 이후 잔여 크레딧 소멸)

상기 이미지는 국내 사양과 다소 차이가 있을 수 있습니다. 모델 상세 사양은 옵션/제원표를 확인하시기 바랍니다.

<sup>1</sup> myAudiworld는 본 디지털 카탈로그의 myAudiworld 페이지를 참조하시기 바랍니다.

## 완속 충전

완속 충전이란 AC (교류) 전기를 이용하여 충전을 하는 방식으로, 충전기 기기와 설치 비용이 상대적으로 저렴하여 가장 흔하게 사용되는 충전 방식입니다. 다만, 일반적으로 공급되는 AC (교류) 전력의 특성상 충전 출력이 낮아 충전 시간이 오래 걸리는 단점이 있습니다. 가정용 충전 목적으로 주택에 개인적으로 설치되는 충전기는 거의 대부분 완속 충전 방식이며, 쇼핑몰, 관공서 등의 공공장소에도 많이 설치되어 있습니다.



주요 출력	3kW ~ 11kW
주요 설치장소	주택 (가정용), 공공장소 (마트, 쇼핑몰, 관공서, 골프장 등)
충전 소요시간	7kW 출력 기준 약 13~14시간 / 11kW 출력 기준 약 8~9시간 (Q8 e-tron 기준)
국내 완속 충전기는 5핀을 사용하며, e-tron 충전구의 경우 DC콤보 인렛(총 7핀) 중 하단의 급속 충전용 2핀을 제외한 상단의 5핀 인렛에 커넥터를 삽입하여 사용 가능합니다.	

## 급속 충전

급속 충전이란 DC (직류) 전기를 이용하여 충전을 하는 방식으로, 충전 출력이 높아 완속 충전기 대비 충전시간이 현저히 짧은 장점이 있습니다. 다만, 충전기 기기와 설치 비용이 매우 높아 주로 교통량이나 유동인구가 많은 공공장소에 설치되어 있습니다. 환경부, 한국전력 등에서 다수의 급속충전기를 설치하고 있습니다.



주요 출력	50kW ~ 135kW
주요 설치장소	공공장소(마트, 쇼핑몰, 휴게소, 공영주차장, 일부 주유소 등)
충전 소요시간	약 30분 (Q8 e-tron 기준 / 150kW 출력 기준 / 배터리 레벨 0%에서 80%까지 충전 시)
e-tron이 지원하는 급속충전 표준은 DC콤보 방식으로, 사용하시는 충전기가 여러 충전 표준의 케이블을 (차데모, AC3상, DC콤보 등) 동시에 가지고 있는 경우에는 DC콤보 방식의 충전 커넥터(케이블)를 사용하여 충전하시면 됩니다.	

※ 상기 충전속도는 배터리 온도 / 외기 온도 상온에서 측정된 수치로 배터리 온도 · 충전 전력 · 배터리 열화 정도 · 외기 온도 등에 따라 실제와 차이가 있습니다.

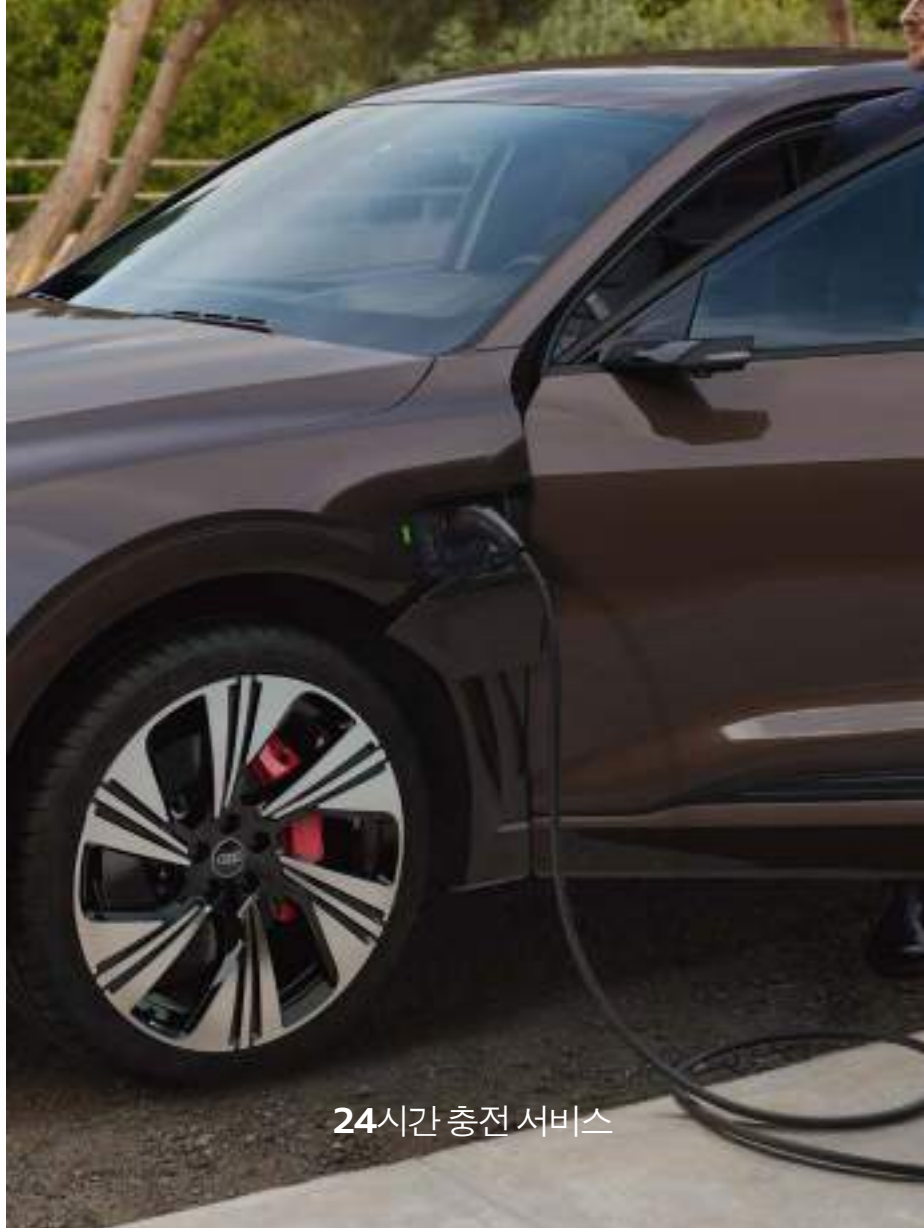
※ 동절기 등 외기온도 하락시 배터리 성능 저하로 실 충전시간이 증가될 수 있습니다



Charging on Demand  
(아우디 충전 네트워크)



아우디 초고속 충전기



24시간 충전 서비스



E-mobility

아우디 충전 네트워크

## 아우디 충전 네트워크 서비스

아우디는 e-tron 고객분들을 위해 아우디 충전 네트워크 서비스를 제공합니다. myAudiworld 앱이나, MMI 내비게이션을 통해 Audi e-tron의 충전이 가능한 공용충전소 검색 / 안내가 가능하며, Audi e-tron 고객이 보다 빠르고 편리하게 충전을 하실 수 있도록, 아우디 고객전용 초고속 충전망을 설치 / 운영 합니다. 또한, Audi e-tron 고객들의 다양한 상황에 맞춘 충전 대행서비스 및 24시간 충전서비스 등의 특화 서비스도 운영하고 있습니다.

상기 이미지는 국내 사양과 다소 차이가 있을 수 있습니다. 모델 상세 사양은 옵션/제원표를 확인하시기 바랍니다.

# Audi Connect | Vorsprung connects.

Audi Connect는 2012년부터 유럽의 주요 국가 및 미국을 시작으로 현재 총 28개 국가에서 안정적으로 제공중인 서비스입니다. 아우디가 추구하는 혁신 기술 중 대표적인 것으로 차량의 디지털화를 통해 고객의 주행에 최적화된 환경을 제공하는 것을 목표로 합니다. 또한 통신이 가능한 장비를 차량에 장착하여 차량-운전자-네트워크의 연결을 통해 운전자에게 편의, 안전 등의 부가적인 서비스를 제공합니다.

## myCarmanager

\* myCarmanager 서비스는 차량 등록 후 3년간 무상 제공되며, 추후 서비스 라이선스 연장을 원하실 경우 딜러사를 통해 연장 패키지 구매가 가능합니다. Audi Connect 서비스의 구체적인 내용과 범위는 기술적 개선 및 제품의 성능 향상을 위하여 예고없이 변경, 제한 또는 중단될 수 있습니다. 자세한 사항은 가까운 딜러사에게 문의 바랍니다.



### 차량 찾기

스마트폰에 설치된 myAudi App을 통해, 지도상에 현재 본인 차량의 위치를 확인 가능합니다.

\* 야외 주차 시에 사용 가능



### 차량 상태 리포트

주행거리, 경고등, 점검정보 등의 차량 정보를 확인 가능하며 차량도어, 창문 및 트렁크의 잠금상태를 확인 가능합니다.



### 알람 서비스 (지오펜스, 속도, 발렛)

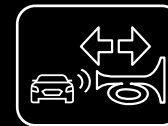
아래와 같은 3가지 조건으로 지정된 범위를 벗어나 차량이 운행될 시 스마트폰을 통해 알람을 전송합니다.

- 1 지오펜스 : 특정 거리범위를 벗어날 때
- 2 속도 : 특정 속도 이상 운행될 시
- 3 발렛 : 특정 거리범위 혹은 속도를 벗어날 시



### 원격제어 (도어)

스마트폰에 설치된 myAudi App으로 차량 도어를 쉽게 개폐 가능합니다.

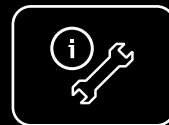


### 원격제어 (경적 및 라이트)

원격으로 경적 및 라이트를 작동하여 어둡거나 시끄러운 주차장에서 차량의 위치를 쉽게 확인 가능합니다.

## myService

\* myService 서비스는 차량 등록 후 10년간 무상 제공됩니다. Audi Connect 서비스의 구체적인 내용과 범위는 기술적 개선 및 제품의 성능 향상을 위하여 예고없이 변경, 제한 또는 중단될 수 있습니다. 자세한 사항은 가까운 딜러사에게 문의 바랍니다.



### 긴급출동 (B-call)

차량 이상 관련 문의 혹은 견 의 서비스 필요 시, 긴급출동 버튼을 눌러 서비스 요청이 가능합니다.

\* 아우디 고객지원센터로 연결



### 긴급통화 (자동 및 수동)

사고 발생 시 콜이 자동으로 연결되어 사고 위치 등 구조에 필요한 데이터가 아우디 사고전담 콜 센터로 전달됩니다. 또한 필요한 지원을 제공합니다. 콜은 수동으로도 연결 가능합니다.



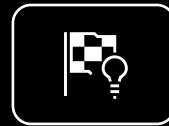
### 아우디 서비스 지원

서비스센터를 사전 설정하여 서비스를 활성화하면 해당 아우디 서비스센터로 차량 정보를 전달해주며, 필요한 서비스를 인지한 서비스 어드바이저가 고객에게 연락하여 서비스 예약이 가능한 날짜를 제시해줍니다.

# Audi Connect | Vorsprung connects.

Audi Connect는 2012년부터 유럽의 주요 국가 및 미국을 시작으로 현재 총 28개 국가에서 안정적으로 제공중인 서비스입니다. 아우디가 추구하는 혁신 기술 중 대표적인 것으로 차량의 디지털화를 통해 고객의 주행에 최적화된 환경을 제공하는 것을 목표로 합니다. 또한 통신이 가능한 장비를 차량에 장착하여 차량-운전자-네트워크의 연결을 통해 운전자에게 편의, 안전 등의 부가적인 서비스를 제공합니다.

## e-tron Service



### 경로 플래너

충전을 위한 경유지 시간을 고려하여 편리하고 효율적인 경로를 계산합니다. (MMI에서만 사용가능)



### 차량 상태 보고서

기존 차량 상태 리포트에 추가적으로 현재 충전 레벨과 충전 활성화 여부 및 완료 시간, 주행 가능한 거리를 확인할 수 있습니다.



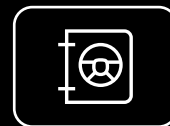
### 충전소 정보

차량의 현재 위치나 목적지 근처의 충전소를 보여줍니다. 충전소에서 정보 제공 시 이용 가능 여부, 결제 방법에 관한 정보도 표시됩니다. (MMI에서만 사용가능)



### 원격 보조 에어컨

myAudi App을 통해 에어컨을 제어합니다. 목표 온도 및 선호 영역을 선택할 수 있어 에너지를 더 효율적으로 활용할 수 있습니다.



### 주행 데이터

최근 주행 정보, 전기 소비량, 주행 시간 등을 확인할 수 있습니다.



### 원격 충전 제어

myAudi App 통해 충전을 즉시 시작하거나 출발 시간에 맞춰 충전 타이머를 설정할 수 있습니다. 또한 개별적인 충전 장소 구성 및 각각의 충전 설정을 할 수 있습니다.

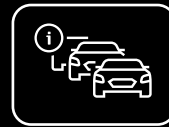


# Audi Connect | Vorsprung connects.

Audi Connect는 2012년부터 유럽의 주요 국가 및 미국을 시작으로 현재 총 28개 국가에서 안정적으로 제공중인 서비스입니다. 아우디가 추구하는 혁신 기술 중 대표적인 것으로 차량의 디지털화를 통해 고객의 주행에 최적화된 환경을 제공하는 것을 목표로 합니다. 또한 통신이 가능한 장비를 차량에 장착하여 차량-운전자-네트워크의 연결을 통해 운전자에게 편의, 안전 등의 부가적인 서비스를 제공합니다.

## myRoute

\* myRoute 서비스는 차량 등록 후 3년간 무상 제공되며, 추후 서비스 라이선스 연장을 원하실 경우 딜러사를 통해 연장 패키지 구매가 가능합니다.  
Audi Connect 서비스의 구체적인 내용과 범위는 기술적 개선 및 제품의 성능 향상을 위하여 예고없이 변경, 제한 또는 중단될 수 있습니다.  
자세한 사항은 가까운 딜러사에게 문의 바랍니다.



### 온라인 교통 정보

Audi Connect 탑재 모델의 경우 온라인 교통 정보가 온라인을 통해서 좀 더 빠른 주기로 업데이트 됩니다.



### 온라인 경로계산

내비게이션 내 목적지까지의 경로 계산이 온라인을 이용한 경로 계산으로 좀 더 정교화 되었습니다.



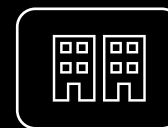
### 위성지도

내비게이션 사용 시 일반지도를 위성지도로 전환하여 사용 가능합니다.



### 온라인 POI / 구글 POI

차량 내장 내비게이션에 있는 POI 정보뿐만 아니라 온라인 데이터베이스를 통한 POI 정보 검색도 가능하여 목적지 검색이 더 편리해졌습니다.



### 3D지도

특정 설정에서 내비게이션 내 지도 화면을 상세 3D 모델링이된 거리 화면으로 볼 수 있습니다.



### 목적지 사전 입력

스마트폰 내 myAudi App을 사용하여 차량으로 도착하기 전 목적지 사전 설정이 가능합니다.



### 자연어 인식 기능

온라인 음성 분석을 통해 자연어로 명령어를 실행할 수 있습니다.



### 세부 POI 정보

내비게이션 내 목적지 검색 시 주차장, 주유소에 대한 상세 정보를 제공합니다.

## myAudi App



스마트폰을 통해 편리하게 차량의 정보를 확인하고 원격으로 제어할 수 있습니다.

myAudi App을 이용하면 차량의 도어 닫힘 상태, 점검정보 등 차량의 상태도 확인할 수 있고, 차량의 위치를 확인하거나 차량의 도어를 열고 닫을 수 있습니다.

myAudi 포털 및 myAudi App은 Audi Connect 장착 차량의 구매고객에 한하여 딜러사를 통하여 가입이 가능합니다. 추후 App Store나 Google Play Store™에서 무료로 다운로드 하실 수 있습니다.

\* 아우디 커넥트 서비스는 아우디 커넥트 옵션이 장착된 모델에 한하여 제공되며, 제공되는 서비스의 종류는 해당 모델에 따라 상이합니다. 자세한 사항은 가까운 딜러사에 문의 바랍니다.

# myAudiworld 앱이란? myAudiworld

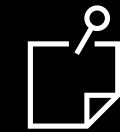
신차 정보 조회부터 보유 차량 관리까지, myAudiworld 앱은 고객에게 필요한 모든 서비스를 제공합니다.

내 아우디 차량 정보, 온라인 서비스 예약, 영상 매뉴얼 등 다양한 서비스를 이용할 수 있습니다.



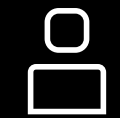
## 아우디 전차종 차량 정보

한눈에 보이는 차량 비교부터 카탈로그 다운로드, 차량 보유 전시장까지 아우디 모델에 대한 모든 정보를 만나보세요.



## 맞춤형 프로모션 정보 제공

내 차량에 해당되거나 내가 지정한 서비스 센터에서 진행되는 프로모션 정보를 앱 푸시 메시지로 받아볼 수 있습니다.



## 보유차량 상세정보 제공

- 정비 예약일, 다음 점검 예정일, 쿠폰 만료일, 리콜 안내 등 고객 맞춤형 정보를 제공합니다.
- 내 차량에 해당하는 영상 매뉴얼을 확인할 수 있습니다.



## 실시간 온라인 예약

- 실시간 예약 가능한 일정을 확인, 언제 어디서든 손쉽게 서비스 예약이 가능합니다.
- 입력하는 점검 요청 내용에 따라 예상되는 정비 소요 시간 정보를 제공합니다.
- 서비스캠 기능을 통해 서비스 센터에서 전송된 영상을 확인, 모바일에서 수리 작업을 승인할 수 있습니다.



앱스토어용



플레이스토어용

More exclusive

# More exclusive

## Audi exclusive order

나만의 독보적인 스타일을 아우디 익스클루시브를 통해 완성할 수 있습니다.  
보다 개성 넘치고 다양한 외장 컬러와 아우디만의 고급 가죽 패키지, 스티치 등의 조합으로  
진정한 프리미엄 럭셔리 매력의 경험을 경험해 보십시오.

※ 아우디 익스클루시브는 모델별로 그 범위가 상이할 수 있습니다. ※ 아우디 익스클루시브에 대한 보다 자세한 문의는 아우디 공식 딜러와 상의하세요.





# Audi Warranty

5 years or 150,000 km

아우디는 고객이 구입하신 차량의 Warranty 서비스 조건에 따라 최대 5년 또는 15만 km 보증 기간 동안 해당되는 보증 부품을 무상으로 수리 또는 교환하여 드립니다. 아우디 Warranty 서비스와 함께 언제나 즐겁고 안전한 드라이빙을 즐기시기 바랍니다.

- \* 본 서비스는 2021년형 모델부터 적용됩니다.
- \* 본 서비스는 기간 혹은 주행거리 중 선도래 시 종료됩니다.
- \* 자세한 조건과 혜택 내용은 아우디 공식 딜러에게 문의하시거나 차량에 비치된 Audi Warranty 책자를 참고하시기 바랍니다.

# Q8 e-tron



연비는 표준모드에 의한 연비로서 도로상태·운전방법·차량적재·정비상태 및 외기온도에 따라 실주행 연비와 차이가 있습니다. 제원 및 사양은 제품의 성능 향상을 위하여 예고없이 변경될 수 있습니다. 본 카탈로그에 표기된 제품색상은 실제 색상과 다소 차이가 있을 수 있으며 차종에 따라 미적용 될 수 있습니다. 본 카탈로그에 수록된 사진에는 선택사양 및 국내 미적용 사양이 적용된 경우가 있으므로 차량 구입 전 반드시 확인하시기 바랍니다. 본 사양은 인증용 차량의 제원이므로 실제 구입하신 차와 사양 및 제원에서 차이가 날 수 있으며, 제품 개선을 위해 사전에 예고없이 변경될 수 있습니다. 가까운 전시장에서 차량에 대한 최신 정보를 문의하시기 바랍니다. [www.audi.co.kr](http://www.audi.co.kr)  
상기 이미지는 국내 사양과 다소 차이가 있을 수 있습니다. 모델 상세 사양은 옵션/제원표를 확인하시기 바랍니다.